

DATOS ECONÓMICOS DE LAS ENTIDADES LOCALES DE LA RIOJA

Entidad local: Tudelilla

Nº de habitantes: 367

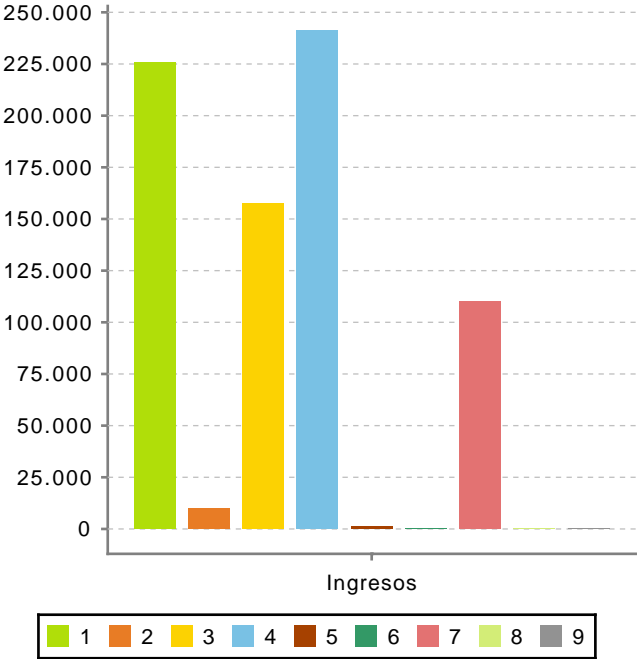
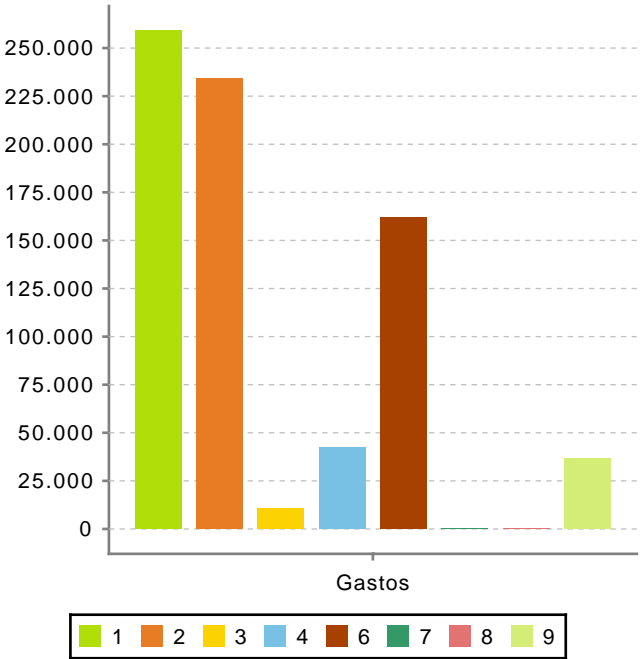
PRESUPUESTO INICIAL DEL EJERCICIO 2025

GASTOS

CAPÍTULOS	CRÉDITOS	(%)
Gastos de Personal	258.912,03	34,79%
Gastos en bienes corrientes	234.039,88	31,45%
Gastos Financieros	10.500,00	1,41%
Transferencias Corrientes	42.350,00	5,69%
TOTAL OP. CORRIENTES	545.801,91	73,34%
Inversiones Reales	161.862,43	21,75%
Transferencias de Capital	0,00	0,00%
Activos Financieros	0,00	0,00%
Pasivos Financieros	36.500,00	4,90%
TOTAL OP. CAPITAL	198.362,43	26,66%
TOTAL GASTOS	744.164,34	100,00%

INGRESOS

CAPÍTULOS	PREVISIONES	(%)
Impuestos Directos	225.500,00	30,26%
Impuestos Indirectos	10.000,00	1,34%
Tasas y Otros Ingresos	157.593,74	21,15%
Transferencias Corrientes	241.000,00	32,34%
Ingresos Patrimoniales	1.000,00	0,13%
TOTAL OP. CORRIENTES	635.093,74	85,24%
Enaj. Inversiones reales	0,00	0,00%
Transferencias de Capital	110.000,00	14,76%
Activos Financieros	0,00	0,00%
Pasivos Financieros	0,00	0,00%
TOTAL OP. CAPITAL	110.000,00	14,76%
TOTAL INGRESOS	745.093,74	100,00%



Ahorro Bruto:

99.791,83

Ahorro Neto:

52.791,83

Índice endeudamiento:

7,40%

Inversiones realizadas/hb.:

441,04