

DATOS ECONÓMICOS DE LAS ENTIDADES LOCALES DE LA RIOJA

Entidad local: Ezcaray

Nº de habitantes: 2098

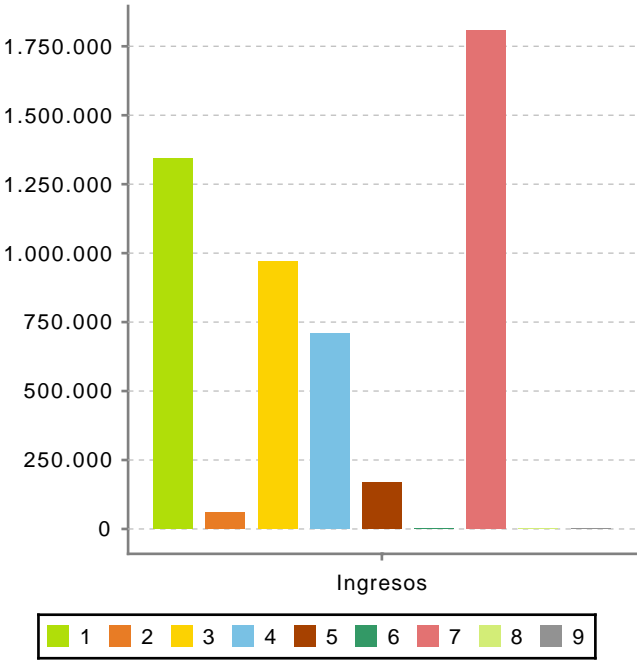
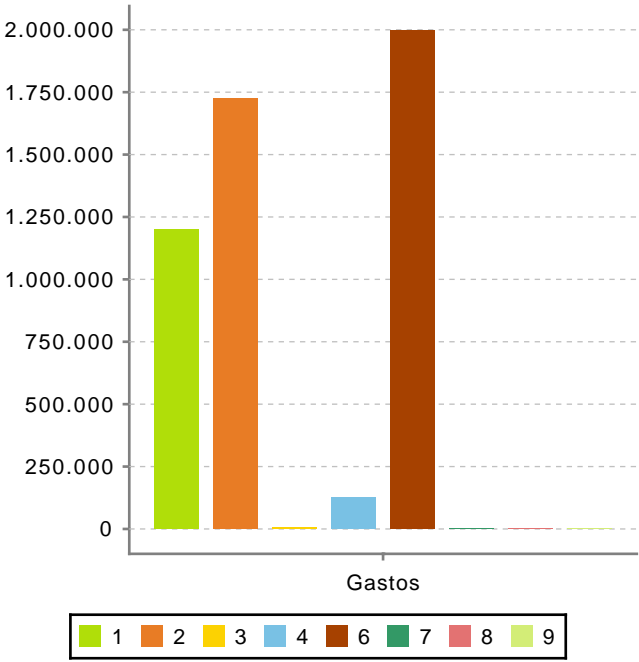
PRESUPUESTO INICIAL DEL EJERCICIO 2025

GASTOS

CAPÍTULOS	CRÉDITOS	(%)
Gastos de Personal	1.200.042,56	23,74%
Gastos en bienes corrientes	1.725.010,00	34,13%
Gastos Financieros	7.586,50	0,15%
Transferencias Corrientes	126.450,00	2,50%
TOTAL OP. CORRIENTES	3.059.089,06	60,52%
Inversiones Reales	1.995.408,26	39,48%
Transferencias de Capital	0,00	0,00%
Activos Financieros	0,00	0,00%
Pasivos Financieros	0,00	0,00%
TOTAL OP. CAPITAL	1.995.408,26	39,48%
TOTAL GASTOS	5.054.497,32	100,00%

INGRESOS

CAPÍTULOS	PREVISIONES	(%)
Impuestos Directos	1.343.500,00	26,58%
Impuestos Indirectos	60.000,00	1,19%
Tasas y Otros Ingresos	970.400,00	19,20%
Transferencias Corrientes	708.082,18	14,01%
Ingresos Patrimoniales	167.700,00	3,32%
TOTAL OP. CORRIENTES	3.249.682,18	64,28%
Enaj. Inversiones reales	0,00	0,00%
Transferencias de Capital	1.805.657,28	35,72%
Activos Financieros	0,00	0,00%
Pasivos Financieros	0,00	0,00%
TOTAL OP. CAPITAL	1.805.657,28	35,72%
TOTAL INGRESOS	5.055.339,46	100,00%



Ahorro Bruto:

198.179,62

Ahorro Neto:

190.593,12

Índice endeudamiento:

0,23%

Inversiones realizadas/hb.:

951,10