

DATOS ECONÓMICOS DE LAS ENTIDADES LOCALES DE LA RIOJA

Entidad local: Alesanco

Nº de habitantes: 480

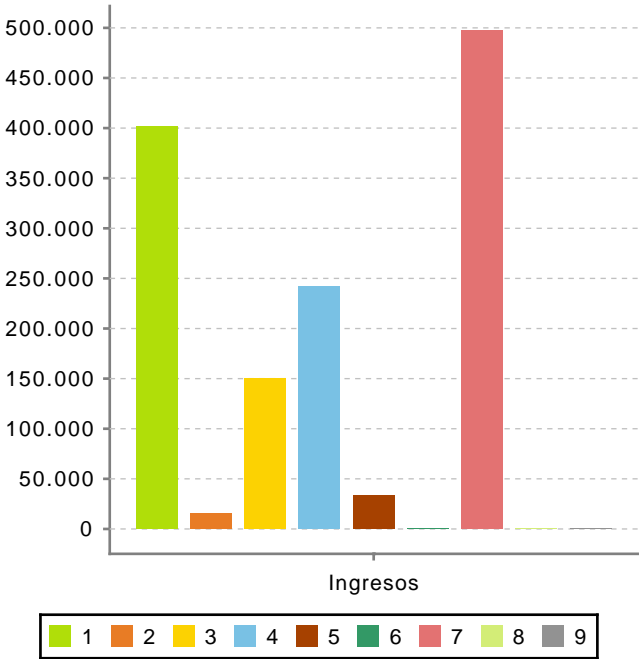
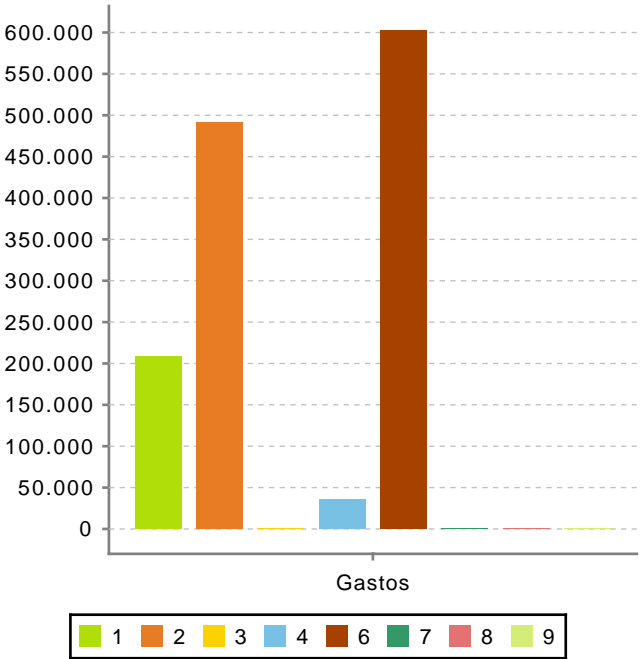
PRESUPUESTO INICIAL DEL EJERCICIO 2025

GASTOS

CAPÍTULOS	CRÉDITOS	(%)
Gastos de Personal	208.207,44	15,58%
Gastos en bienes corrientes	490.735,16	36,73%
Gastos Financieros	0,00	0,00%
Transferencias Corrientes	35.285,00	2,64%
TOTAL OP. CORRIENTES	734.227,60	54,95%
Inversiones Reales	601.928,82	45,05%
Transferencias de Capital	0,00	0,00%
Activos Financieros	0,00	0,00%
Pasivos Financieros	0,00	0,00%
TOTAL OP. CAPITAL	601.928,82	45,05%
TOTAL GASTOS	1.336.156,42	100,00%

INGRESOS

CAPÍTULOS	PREVISIONES	(%)
Impuestos Directos	401.469,57	30,00%
Impuestos Indirectos	15.000,00	1,12%
Tasas y Otros Ingresos	150.118,03	11,22%
Transferencias Corrientes	241.639,27	18,06%
Ingresos Patrimoniales	32.986,00	2,47%
TOTAL OP. CORRIENTES	841.212,87	62,86%
Enaj. Inversiones reales	0,00	0,00%
Transferencias de Capital	496.943,55	37,14%
Activos Financieros	0,00	0,00%
Pasivos Financieros	0,00	0,00%
TOTAL OP. CAPITAL	496.943,55	37,14%
TOTAL INGRESOS	1.338.156,42	100,00%



Ahorro Bruto:

106.985,27

Ahorro Neto:

106.985,27

Índice endeudamiento:

0,00%

Inversiones realizadas/hb.:

1.254,02