

DATOS ECONÓMICOS DE LAS ENTIDADES LOCALES DE LA RIOJA

Entidad local: Alfaro

Nº de habitantes: 9874

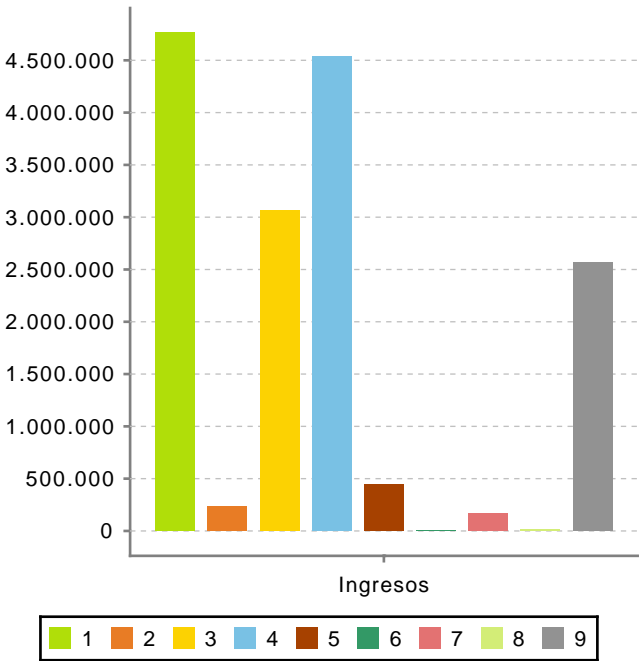
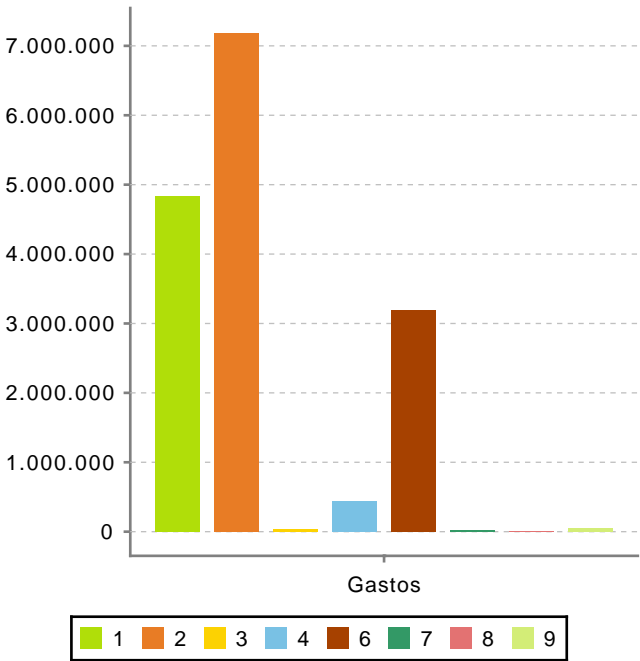
PRESUPUESTO INICIAL DEL EJERCICIO 2025

GASTOS

CAPÍTULOS	CRÉDITOS	(%)
Gastos de Personal	4.837.485,21	30,66%
Gastos en bienes corrientes	7.186.350,02	45,54%
Gastos Financieros	37.138,13	0,24%
Transferencias Corrientes	443.313,92	2,81%
TOTAL OP. CORRIENTES	12.504.287,28	79,24%
Inversiones Reales	3.191.104,86	20,22%
Transferencias de Capital	20.000,00	0,13%
Activos Financieros	10.345,50	0,07%
Pasivos Financieros	54.276,05	0,34%
TOTAL OP. CAPITAL	3.275.726,41	20,76%
TOTAL GASTOS	15.780.013,69	100,00%

INGRESOS

CAPÍTULOS	PREVISIONES	(%)
Impuestos Directos	4.761.669,55	30,18%
Impuestos Indirectos	230.000,00	1,46%
Tasas y Otros Ingresos	3.061.823,00	19,40%
Transferencias Corrientes	4.538.092,10	28,76%
Ingresos Patrimoniales	445.000,00	2,82%
TOTAL OP. CORRIENTES	13.036.584,65	82,61%
Enaj. Inversiones reales	0,00	0,00%
Transferencias de Capital	165.500,00	1,05%
Activos Financieros	10.345,50	0,07%
Pasivos Financieros	2.567.583,54	16,27%
TOTAL OP. CAPITAL	2.743.429,04	17,39%
TOTAL INGRESOS	15.780.013,69	100,00%



Ahorro Bruto:

569.435,50

Ahorro Neto:

478.021,32

Índice endeudamiento:

0,70%

Inversiones realizadas/hb.:

323,18