

# DATOS ECONÓMICOS DE LAS ENTIDADES LOCALES DE LA RIOJA

Entidad local: Cordovín

Nº de habitantes: 159

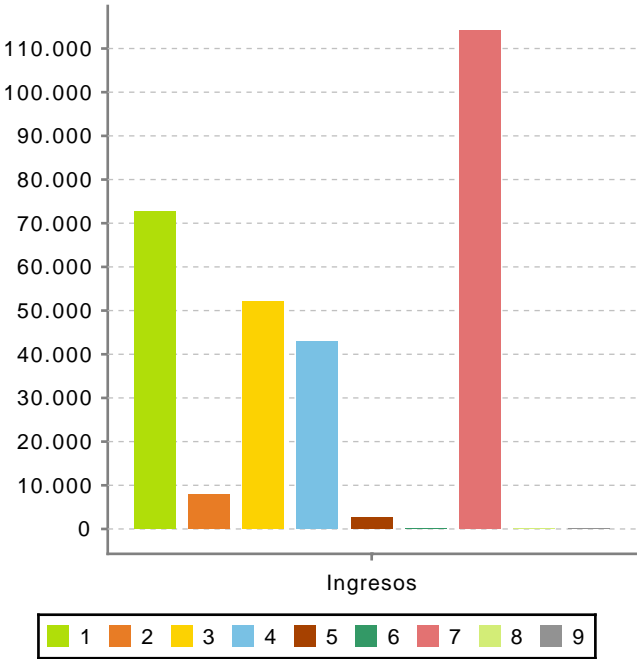
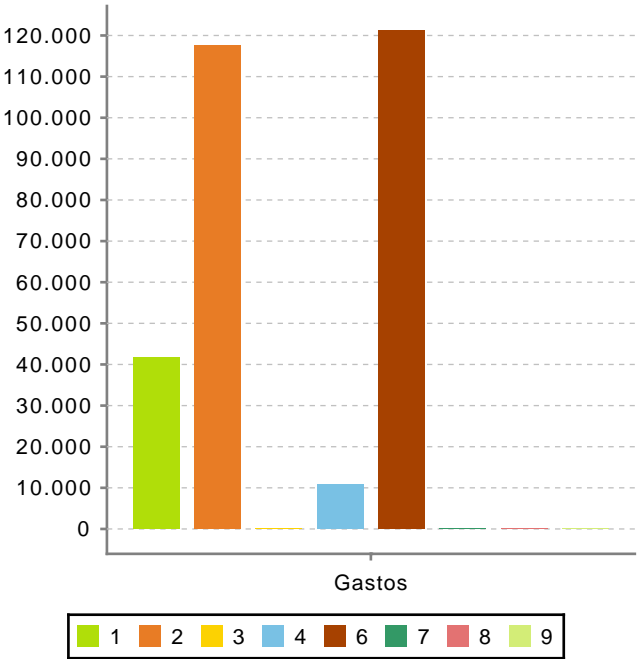
## PRESUPUESTO INICIAL DEL EJERCICIO 2025

### GASTOS

CAPÍTULOS	CRÉDITOS	(%)
Gastos de Personal	41.761,63	14,34%
Gastos en bienes corrientes	117.575,18	40,38%
Gastos Financieros	0,00	0,00%
Transferencias Corrientes	10.706,00	3,68%
<b>TOTAL OP. CORRIENTES</b>	<b>170.042,81</b>	<b>58,40%</b>
Inversiones Reales	121.107,91	41,60%
Transferencias de Capital	0,00	0,00%
Activos Financieros	0,00	0,00%
Pasivos Financieros	0,00	0,00%
<b>TOTAL OP. CAPITAL</b>	<b>121.107,91</b>	<b>41,60%</b>
<b>TOTAL GASTOS</b>	<b>291.150,72</b>	<b>100,00%</b>

### INGRESOS

CAPÍTULOS	PREVISIONES	(%)
Impuestos Directos	72.659,92	24,86%
Impuestos Indirectos	8.000,00	2,74%
Tasas y Otros Ingresos	51.982,93	17,79%
Transferencias Corrientes	42.918,69	14,69%
Ingresos Patrimoniales	2.660,00	0,91%
<b>TOTAL OP. CORRIENTES</b>	<b>178.221,54</b>	<b>60,98%</b>
Enaj. Inversiones reales	0,00	0,00%
Transferencias de Capital	114.028,46	39,02%
Activos Financieros	0,00	0,00%
Pasivos Financieros	0,00	0,00%
<b>TOTAL OP. CAPITAL</b>	<b>114.028,46</b>	<b>39,02%</b>
<b>TOTAL INGRESOS</b>	<b>292.250,00</b>	<b>100,00%</b>



Ahorro Bruto:

8.178,73

Ahorro Neto:

8.178,73

Índice endeudamiento:

0,00%

Inversiones realizadas/hb.:

761,68