

DATOS ECONÓMICOS DE LAS ENTIDADES LOCALES DE LA RIOJA

Entidad local: Berceo

Nº de habitantes: 138

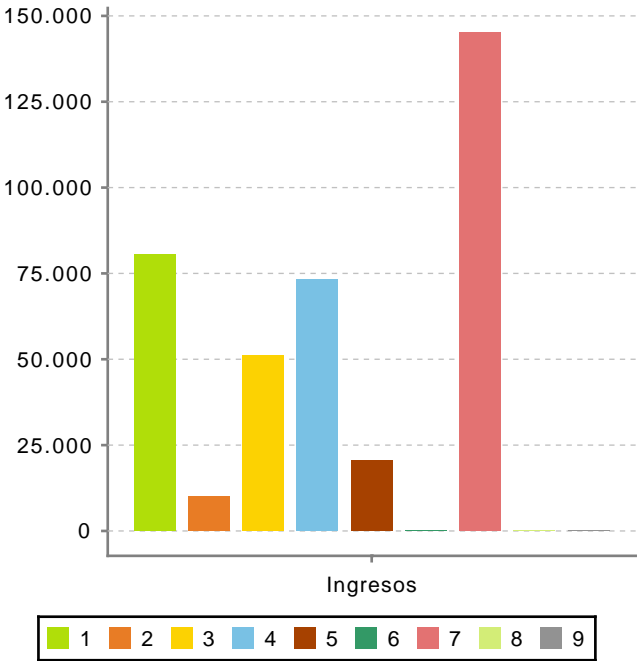
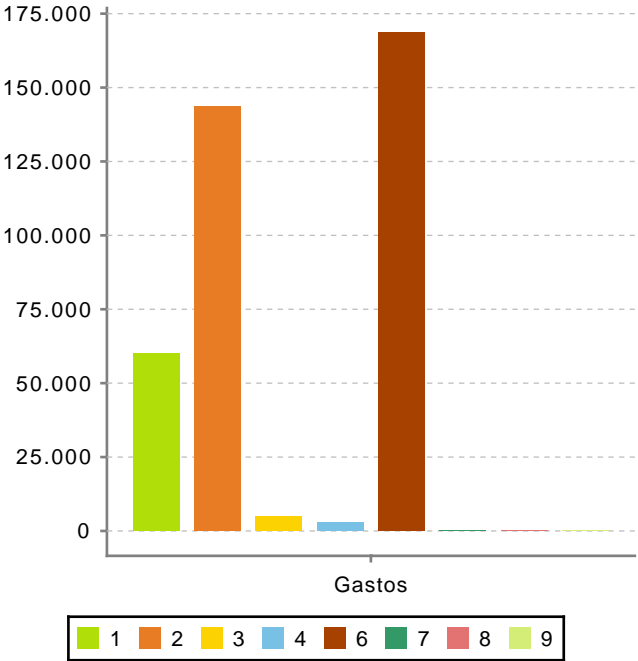
PRESUPUESTO INICIAL DEL EJERCICIO 2025

GASTOS

CAPÍTULOS	CRÉDITOS	(%)
Gastos de Personal	60.200,00	15,83%
Gastos en bienes corrientes	143.500,00	37,74%
Gastos Financieros	5.000,00	1,32%
Transferencias Corrientes	3.000,00	0,79%
TOTAL OP. CORRIENTES	211.700,00	55,68%
Inversiones Reales	168.484,00	44,32%
Transferencias de Capital	0,00	0,00%
Activos Financieros	0,00	0,00%
Pasivos Financieros	0,00	0,00%
TOTAL OP. CAPITAL	168.484,00	44,32%
TOTAL GASTOS	380.184,00	100,00%

INGRESOS

CAPÍTULOS	PREVISIONES	(%)
Impuestos Directos	80.500,00	21,17%
Impuestos Indirectos	10.000,00	2,63%
Tasas y Otros Ingresos	51.048,40	13,43%
Transferencias Corrientes	73.100,00	19,23%
Ingresos Patrimoniales	20.500,00	5,39%
TOTAL OP. CORRIENTES	235.148,40	61,85%
Enaj. Inversiones reales	0,00	0,00%
Transferencias de Capital	145.035,60	38,15%
Activos Financieros	0,00	0,00%
Pasivos Financieros	0,00	0,00%
TOTAL OP. CAPITAL	145.035,60	38,15%
TOTAL INGRESOS	380.184,00	100,00%



Ahorro Bruto:

28.448,40

Ahorro Neto:

23.448,40

Índice endeudamiento:

2,13%

Inversiones realizadas/hb.:

1.220,90