

DATOS ECONÓMICOS DE LAS ENTIDADES LOCALES DE LA RIOJA

Entidad local: Tobía

Nº de habitantes: 50

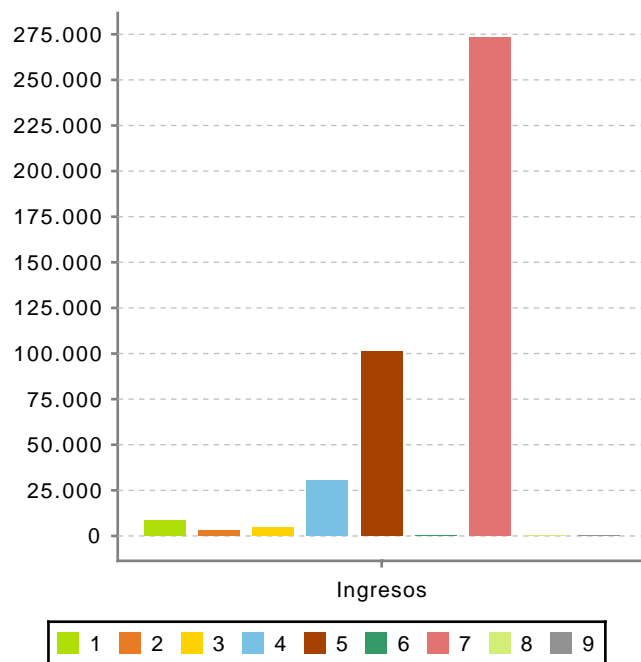
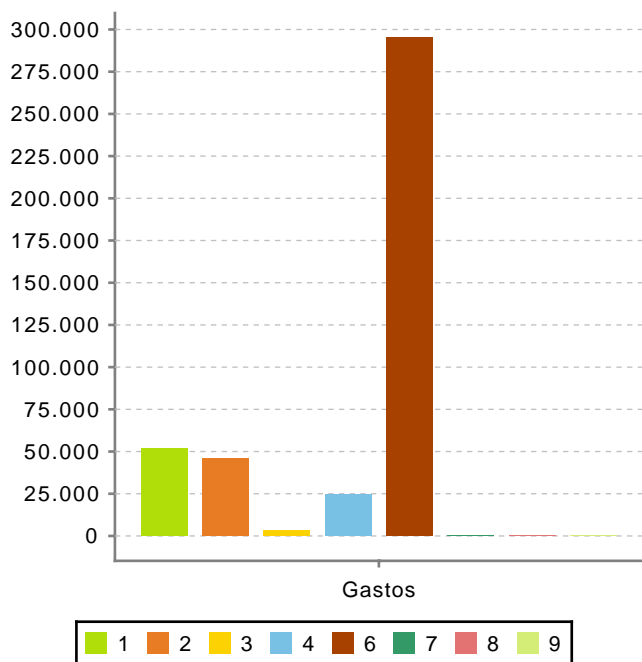
PRESUPUESTO INICIAL DEL EJERCICIO 2023

GASTOS

CAPÍTULOS	CRÉDITOS	(%)
Gastos de Personal	51.743,34	12,30%
Gastos en bienes corrientes	45.755,05	10,87%
Gastos Financieros	3.500,00	0,83%
Transferencias Corrientes	24.783,36	5,89%
TOTAL OP. CORRIENTES	125.781,75	29,89%
Inversiones Reales	295.000,00	70,11%
Transferencias de Capital	0,00	0,00%
Activos Financieros	0,00	0,00%
Pasivos Financieros	0,00	0,00%
TOTAL OP. CAPITAL	295.000,00	70,11%
TOTAL GASTOS	420.781,75	100,00%

INGRESOS

CAPÍTULOS	PREVISIONES	(%)
Impuestos Directos	8.350,00	1,98%
Impuestos Indirectos	3.155,05	0,75%
Tasas y Otros Ingresos	4.927,04	1,17%
Transferencias Corrientes	30.300,00	7,20%
Ingresos Patrimoniales	101.049,66	24,01%
TOTAL OP. CORRIENTES	147.781,75	35,12%
Enaj. Inversiones reales	0,00	0,00%
Transferencias de Capital	273.000,00	64,88%
Activos Financieros	0,00	0,00%
Pasivos Financieros	0,00	0,00%
TOTAL OP. CAPITAL	273.000,00	64,88%
TOTAL INGRESOS	420.781,75	100,00%



Ahorro Bruto: 25.500,00

Ahorro Neto: 22.000,00

Índice endeudamiento: 2,37%

Inversiones realizadas/hb.: 5.900,00