

# DATOS ECONÓMICOS DE LAS ENTIDADES LOCALES DE LA RIOJA

Entidad local: Sorzano

Nº de habitantes: 217

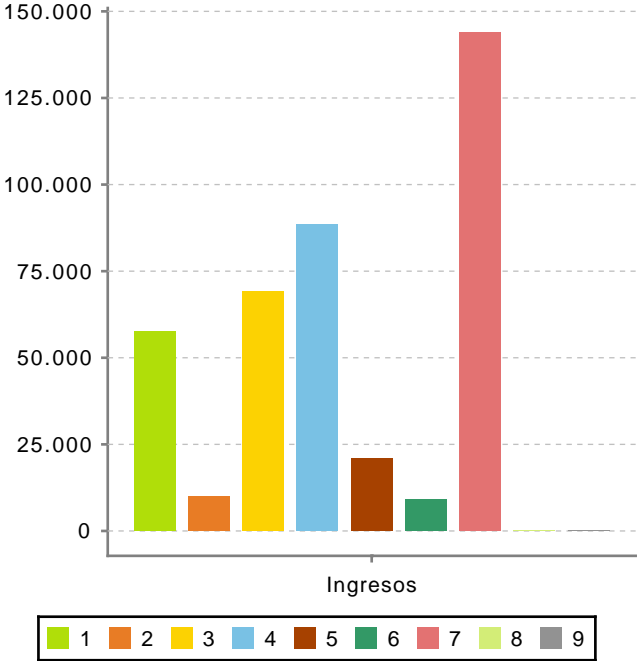
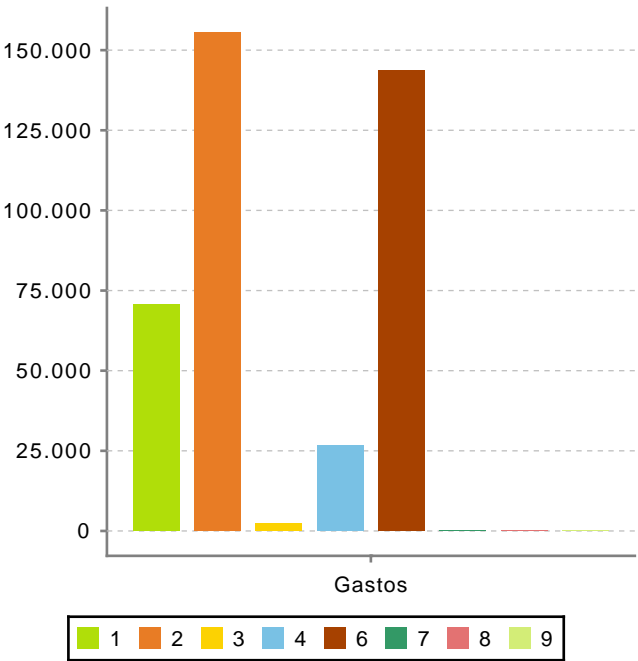
## PRESUPUESTO INICIAL DEL EJERCICIO 2025

### GASTOS

CAPÍTULOS	CRÉDITOS	(%)
Gastos de Personal	70.780,00	17,75%
Gastos en bienes corrientes	155.372,00	38,97%
Gastos Financieros	2.250,00	0,56%
Transferencias Corrientes	26.550,00	6,66%
<b>TOTAL OP. CORRIENTES</b>	<b>254.952,00</b>	<b>63,94%</b>
Inversiones Reales	143.775,16	36,06%
Transferencias de Capital	0,00	0,00%
Activos Financieros	0,00	0,00%
Pasivos Financieros	0,00	0,00%
<b>TOTAL OP. CAPITAL</b>	<b>143.775,16</b>	<b>36,06%</b>
<b>TOTAL GASTOS</b>	<b>398.727,16</b>	<b>100,00%</b>

### INGRESOS

CAPÍTULOS	PREVISIONES	(%)
Impuestos Directos	57.700,00	14,47%
Impuestos Indirectos	10.000,00	2,51%
Tasas y Otros Ingresos	69.060,00	17,32%
Transferencias Corrientes	88.380,00	22,17%
Ingresos Patrimoniales	20.812,00	5,22%
<b>TOTAL OP. CORRIENTES</b>	<b>245.952,00</b>	<b>61,68%</b>
Enaj. Inversiones reales	9.000,00	2,26%
Transferencias de Capital	143.775,16	36,06%
Activos Financieros	0,00	0,00%
Pasivos Financieros	0,00	0,00%
<b>TOTAL OP. CAPITAL</b>	<b>152.775,16</b>	<b>38,32%</b>
<b>TOTAL INGRESOS</b>	<b>398.727,16</b>	<b>100,00%</b>



Ahorro Bruto:

-6.750,00

Ahorro Neto:

-9.000,00

Índice endeudamiento:

0,91%

Inversiones realizadas/hb.:

662,56