

DATOS ECONÓMICOS DE LAS ENTIDADES LOCALES DE LA RIOJA

Entidad local: Rincón de Soto

Nº de habitantes: 4024

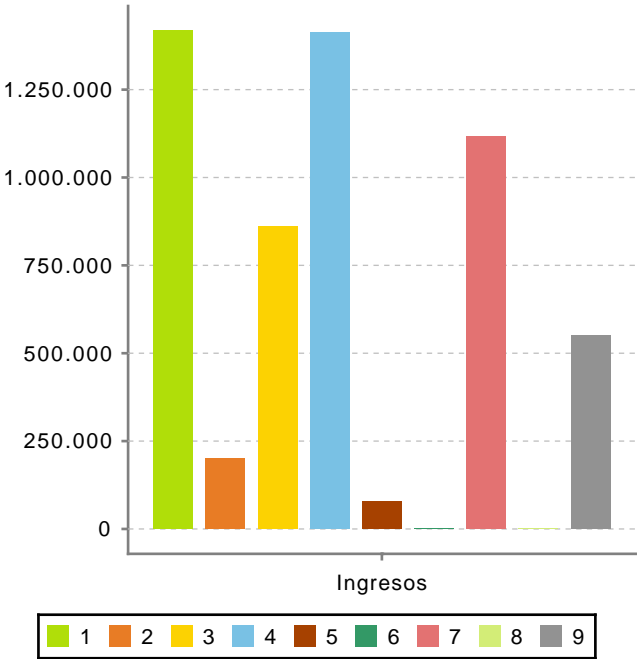
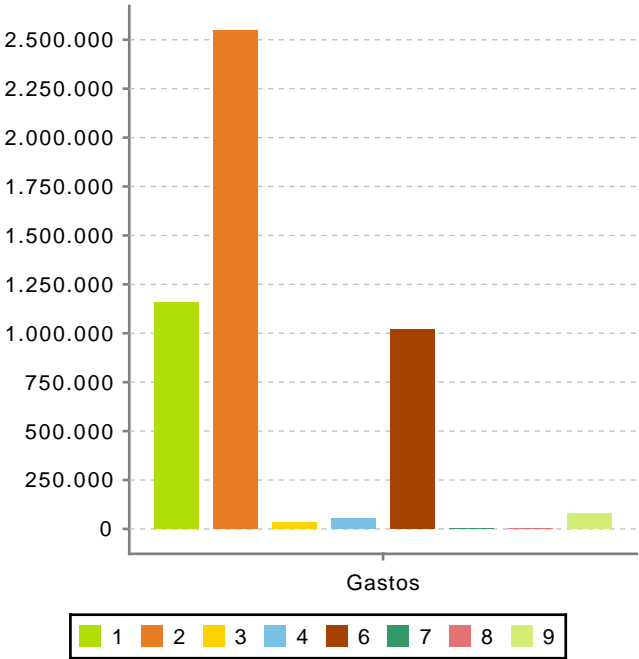
PRESUPUESTO INICIAL DEL EJERCICIO 2025

GASTOS

CAPÍTULOS	CRÉDITOS	(%)
Gastos de Personal	1.158.412,54	23,68%
Gastos en bienes corrientes	2.545.000,00	52,03%
Gastos Financieros	34.600,00	0,71%
Transferencias Corrientes	54.606,00	1,12%
TOTAL OP. CORRIENTES	3.792.618,54	77,54%
Inversiones Reales	1.018.000,00	20,81%
Transferencias de Capital	0,00	0,00%
Activos Financieros	0,00	0,00%
Pasivos Financieros	80.767,81	1,65%
TOTAL OP. CAPITAL	1.098.767,81	22,46%
TOTAL GASTOS	4.891.386,35	100,00%

INGRESOS

CAPÍTULOS	PREVISIONES	(%)
Impuestos Directos	1.417.000,00	25,15%
Impuestos Indirectos	200.000,00	3,55%
Tasas y Otros Ingresos	861.500,00	15,29%
Transferencias Corrientes	1.413.550,00	25,09%
Ingresos Patrimoniales	77.000,00	1,37%
TOTAL OP. CORRIENTES	3.969.050,00	70,44%
Enaj. Inversiones reales	0,00	0,00%
Transferencias de Capital	1.115.591,78	19,80%
Activos Financieros	0,00	0,00%
Pasivos Financieros	550.000,00	9,76%
TOTAL OP. CAPITAL	1.665.591,78	29,56%
TOTAL INGRESOS	5.634.641,78	100,00%



Ahorro Bruto:

211.031,46

Ahorro Neto:

95.663,65

Índice endeudamiento:

2,91%

Inversiones realizadas/hb.:

252,98