

DATOS ECONÓMICOS DE LAS ENTIDADES LOCALES DE LA RIOJA

Entidad local: Lumbreras

Nº de habitantes: 147

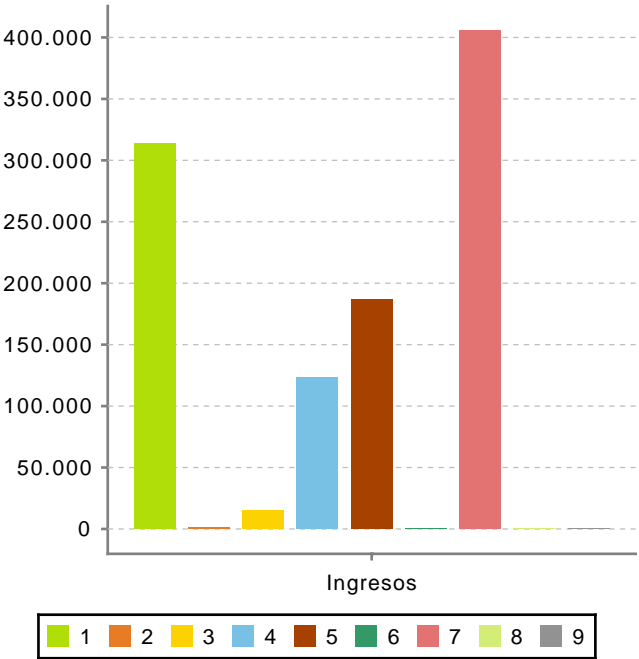
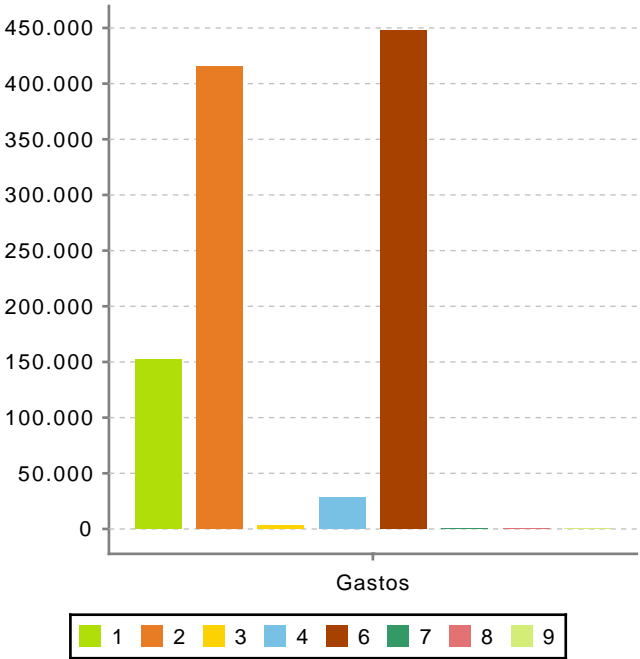
PRESUPUESTO INICIAL DEL EJERCICIO 2025

GASTOS

CAPÍTULOS	CRÉDITOS	(%)
Gastos de Personal	151.938,56	14,53%
Gastos en bienes corrientes	415.500,00	39,74%
Gastos Financieros	3.000,00	0,29%
Transferencias Corrientes	27.900,00	2,67%
TOTAL OP. CORRIENTES	598.338,56	57,22%
Inversiones Reales	447.317,86	42,78%
Transferencias de Capital	0,00	0,00%
Activos Financieros	0,00	0,00%
Pasivos Financieros	0,00	0,00%
TOTAL OP. CAPITAL	447.317,86	42,78%
TOTAL GASTOS	1.045.656,42	100,00%

INGRESOS

CAPÍTULOS	PREVISIONES	(%)
Impuestos Directos	313.400,00	29,97%
Impuestos Indirectos	1.500,00	0,14%
Tasas y Otros Ingresos	14.800,00	1,42%
Transferencias Corrientes	123.600,00	11,82%
Ingresos Patrimoniales	187.038,66	17,89%
TOTAL OP. CORRIENTES	640.338,66	61,24%
Enaj. Inversiones reales	0,00	0,00%
Transferencias de Capital	405.317,76	38,76%
Activos Financieros	0,00	0,00%
Pasivos Financieros	0,00	0,00%
TOTAL OP. CAPITAL	405.317,76	38,76%
TOTAL INGRESOS	1.045.656,42	100,00%



Ahorro Bruto:

45.000,10

Ahorro Neto:

42.000,10

Índice endeudamiento:

0,47%

Inversiones realizadas/hb.:

3.042,98