

DATOS ECONÓMICOS DE LAS ENTIDADES LOCALES DE LA RIOJA

Entidad local: Castroviejo

Nº de habitantes: 56

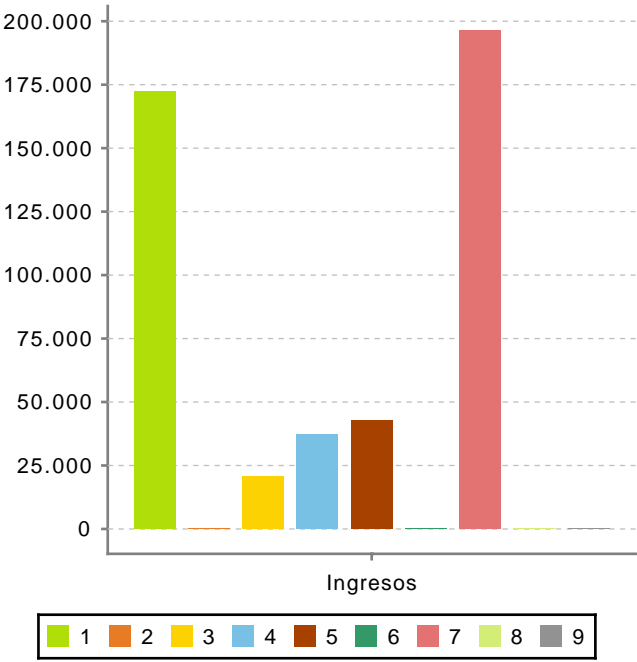
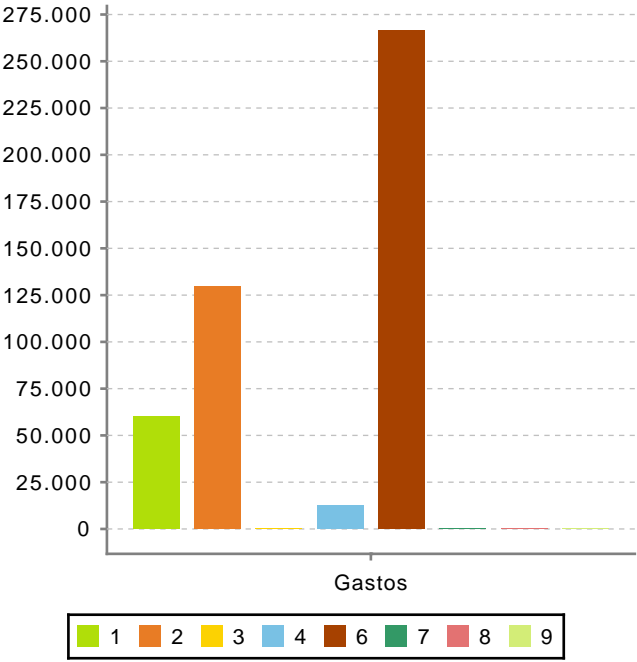
PRESUPUESTO INICIAL DEL EJERCICIO 2025

GASTOS

CAPÍTULOS	CRÉDITOS	(%)
Gastos de Personal	60.232,54	12,85%
Gastos en bienes corrientes	129.721,35	27,68%
Gastos Financieros	100,00	0,02%
Transferencias Corrientes	12.400,00	2,65%
TOTAL OP. CORRIENTES	202.453,89	43,20%
Inversiones Reales	266.221,23	56,80%
Transferencias de Capital	0,00	0,00%
Activos Financieros	0,00	0,00%
Pasivos Financieros	0,00	0,00%
TOTAL OP. CAPITAL	266.221,23	56,80%
TOTAL GASTOS	468.675,12	100,00%

INGRESOS

CAPÍTULOS	PREVISIONES	(%)
Impuestos Directos	172.200,00	36,74%
Impuestos Indirectos	0,00	0,00%
Tasas y Otros Ingresos	20.483,99	4,37%
Transferencias Corrientes	37.214,77	7,94%
Ingresos Patrimoniales	42.600,00	9,09%
TOTAL OP. CORRIENTES	272.498,76	58,14%
Enaj. Inversiones reales	0,00	0,00%
Transferencias de Capital	196.176,36	41,86%
Activos Financieros	0,00	0,00%
Pasivos Financieros	0,00	0,00%
TOTAL OP. CAPITAL	196.176,36	41,86%
TOTAL INGRESOS	468.675,12	100,00%



Ahorro Bruto:

70.144,87

Ahorro Neto:

70.044,87

Índice endeudamiento:

0,04%

Inversiones realizadas/hb.:

4.753,95