

# DATOS ECONÓMICOS DE LAS ENTIDADES LOCALES DE LA RIOJA

Entidad local: Bezares

Nº de habitantes: 21

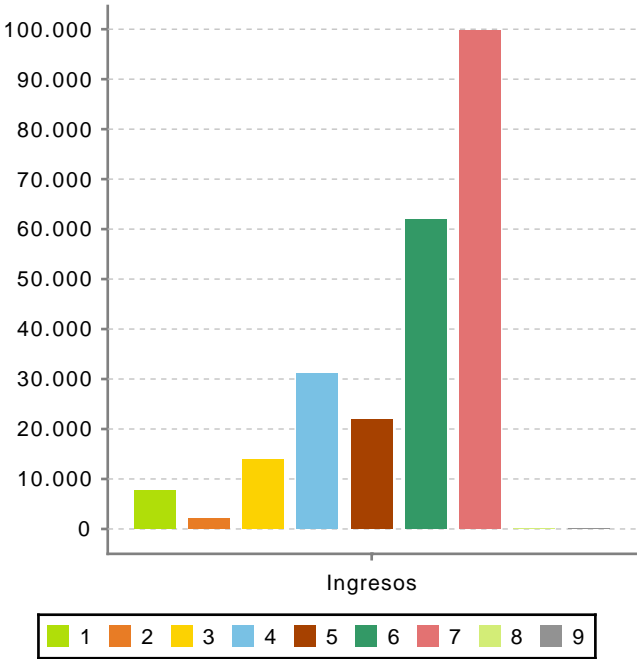
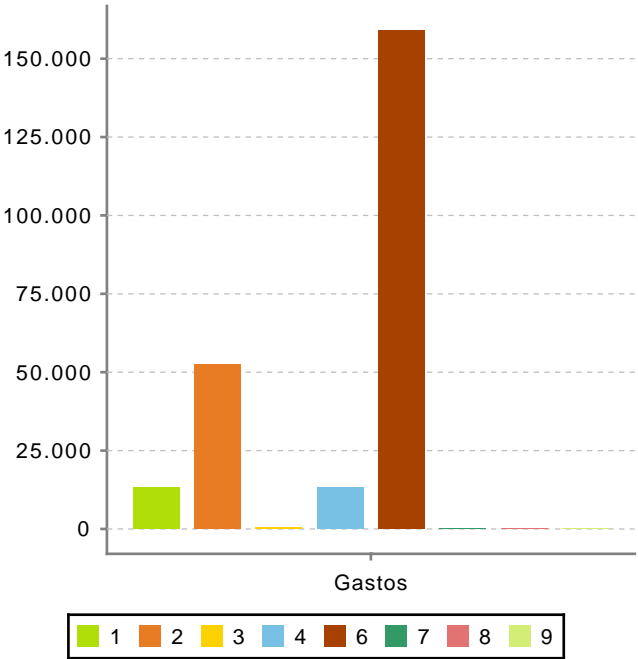
## PRESUPUESTO INICIAL DEL EJERCICIO 2025

### GASTOS

CAPÍTULOS	CRÉDITOS	(%)
Gastos de Personal	13.167,31	5,52%
Gastos en bienes corrientes	52.600,00	22,06%
Gastos Financieros	500,00	0,21%
Transferencias Corrientes	13.300,00	5,58%
<b>TOTAL OP. CORRIENTES</b>	<b>79.567,31</b>	<b>33,37%</b>
Inversiones Reales	158.850,40	66,63%
Transferencias de Capital	0,00	0,00%
Activos Financieros	0,00	0,00%
Pasivos Financieros	0,00	0,00%
<b>TOTAL OP. CAPITAL</b>	<b>158.850,40</b>	<b>66,63%</b>
<b>TOTAL GASTOS</b>	<b>238.417,71</b>	<b>100,00%</b>

### INGRESOS

CAPÍTULOS	PREVISIONES	(%)
Impuestos Directos	7.689,10	3,23%
Impuestos Indirectos	2.000,00	0,84%
Tasas y Otros Ingresos	14.000,00	5,87%
Transferencias Corrientes	31.185,91	13,08%
Ingresos Patrimoniales	21.950,00	9,21%
<b>TOTAL OP. CORRIENTES</b>	<b>76.825,01</b>	<b>32,22%</b>
Enaj. Inversiones reales	61.937,74	25,98%
Transferencias de Capital	99.654,96	41,80%
Activos Financieros	0,00	0,00%
Pasivos Financieros	0,00	0,00%
<b>TOTAL OP. CAPITAL</b>	<b>161.592,70</b>	<b>67,78%</b>
<b>TOTAL INGRESOS</b>	<b>238.417,71</b>	<b>100,00%</b>



Ahorro Bruto:

-2.242,30

Ahorro Neto:

-2.742,30

Índice endeudamiento:

0,65%

Inversiones realizadas/hb.:

7.564,30