

DATOS ECONÓMICOS DE LAS ENTIDADES LOCALES DE LA RIOJA

Entidad local: Baños de Río Tobía

Nº de habitantes: 1605

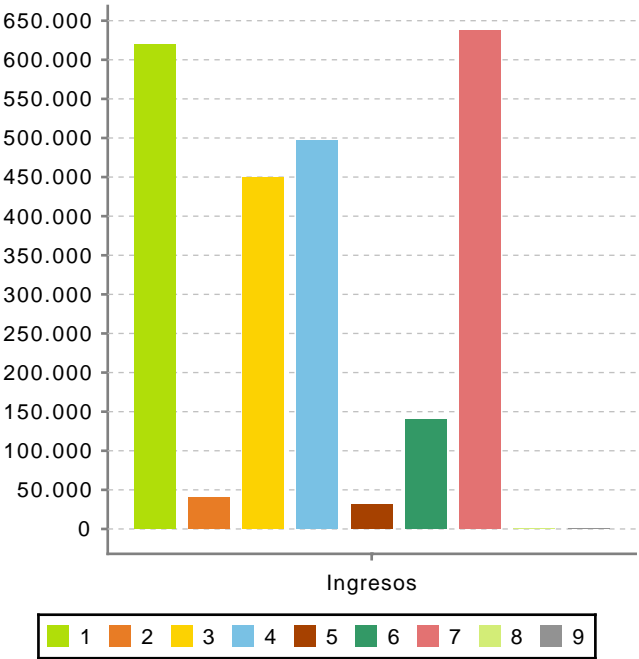
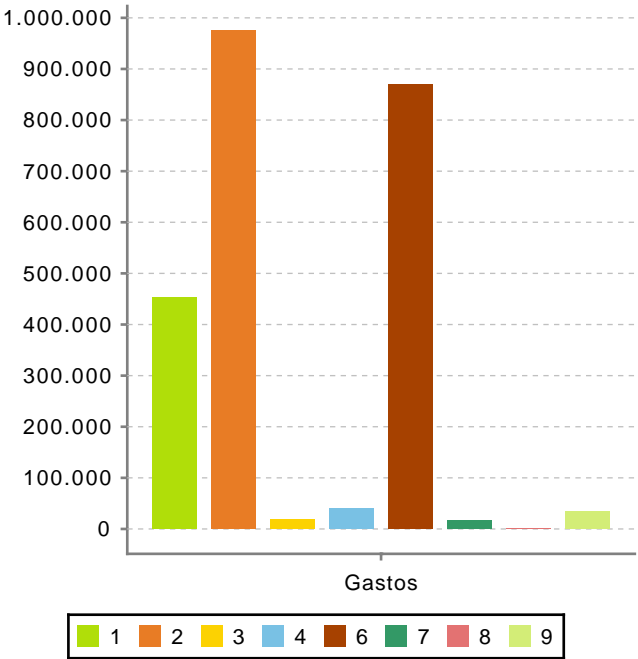
PRESUPUESTO INICIAL DEL EJERCICIO 2025

GASTOS

CAPÍTULOS	CRÉDITOS	(%)
Gastos de Personal	452.929,18	18,82%
Gastos en bienes corrientes	974.400,00	40,50%
Gastos Financieros	18.100,00	0,75%
Transferencias Corrientes	40.600,00	1,69%
TOTAL OP. CORRIENTES	1.486.029,18	61,76%
Inversiones Reales	869.175,20	36,13%
Transferencias de Capital	17.500,00	0,73%
Activos Financieros	0,00	0,00%
Pasivos Financieros	33.295,31	1,38%
TOTAL OP. CAPITAL	919.970,51	38,24%
TOTAL GASTOS	2.405.999,69	100,00%

INGRESOS

CAPÍTULOS	PREVISIONES	(%)
Impuestos Directos	619.000,00	25,66%
Impuestos Indirectos	40.000,00	1,66%
Tasas y Otros Ingresos	448.888,12	18,61%
Transferencias Corrientes	496.662,12	20,59%
Ingresos Patrimoniales	30.690,00	1,27%
TOTAL OP. CORRIENTES	1.635.240,24	67,79%
Enaj. Inversiones reales	140.000,00	5,80%
Transferencias de Capital	636.904,31	26,40%
Activos Financieros	0,00	0,00%
Pasivos Financieros	0,00	0,00%
TOTAL OP. CAPITAL	776.904,31	32,21%
TOTAL INGRESOS	2.412.144,55	100,00%



Ahorro Bruto:

167.311,06

Ahorro Neto:

115.915,75

Índice endeudamiento:

3,14%

Inversiones realizadas/hb.:

541,54