

DATOS ECONÓMICOS DE LAS ENTIDADES LOCALES DE LA RIOJA

Entidad local: M. del Tirón

Nº de habitantes: 0

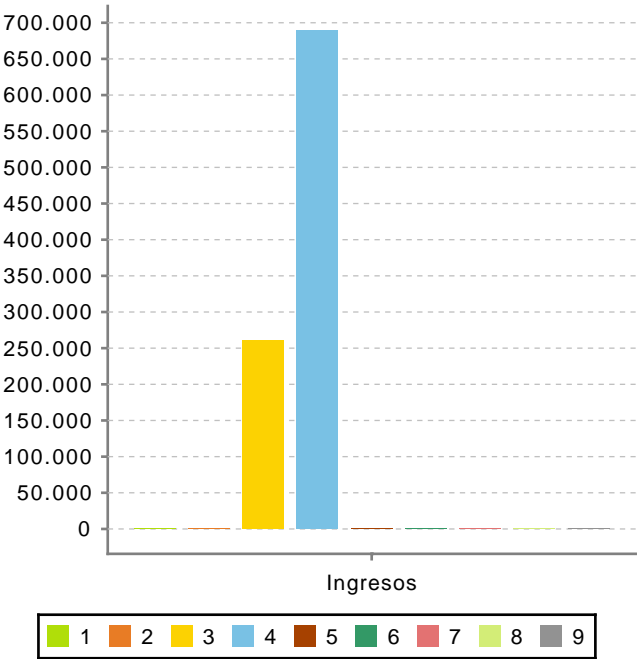
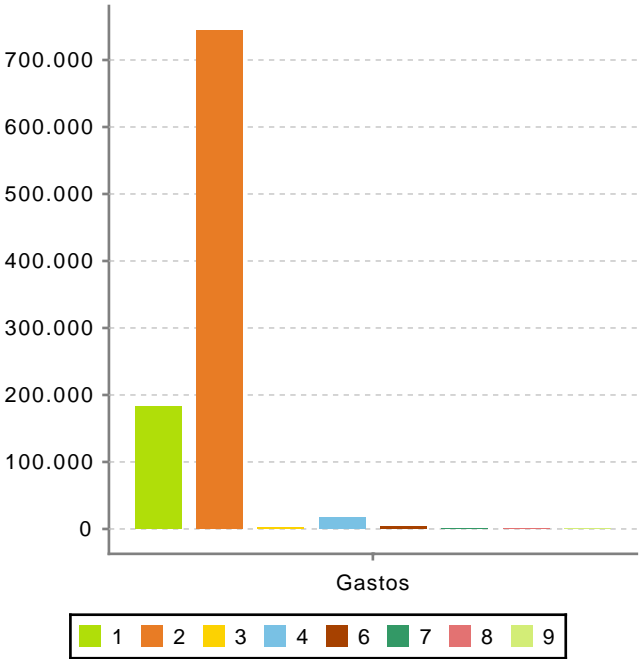
PRESUPUESTO INICIAL DEL EJERCICIO 2025

GASTOS

CAPÍTULOS	CRÉDITOS	(%)
Gastos de Personal	183.514,02	19,33%
Gastos en bienes corrientes	743.377,70	78,32%
Gastos Financieros	1.500,00	0,16%
Transferencias Corrientes	17.250,00	1,82%
TOTAL OP. CORRIENTES	945.641,72	99,63%
Inversiones Reales	3.500,00	0,37%
Transferencias de Capital	0,00	0,00%
Activos Financieros	0,00	0,00%
Pasivos Financieros	0,00	0,00%
TOTAL OP. CAPITAL	3.500,00	0,37%
TOTAL GASTOS	949.141,72	100,00%

INGRESOS

CAPÍTULOS	PREVISIONES	(%)
Impuestos Directos	0,00	0,00%
Impuestos Indirectos	0,00	0,00%
Tasas y Otros Ingresos	260.455,86	27,44%
Transferencias Corrientes	688.685,86	72,56%
Ingresos Patrimoniales	0,00	0,00%
TOTAL OP. CORRIENTES	949.141,72	100,00%
Enaj. Inversiones reales	0,00	0,00%
Transferencias de Capital	0,00	0,00%
Activos Financieros	0,00	0,00%
Pasivos Financieros	0,00	0,00%
TOTAL OP. CAPITAL	0,00	0,00%
TOTAL INGRESOS	949.141,72	100,00%



Ahorro Bruto:

5.000,00

Ahorro Neto:

3.500,00

Índice endeudamiento:

0,16%

Inversiones realizadas/hb.: