

# DATOS ECONÓMICOS DE LAS ENTIDADES LOCALES DE LA RIOJA

Entidad local: Villaverde de Rioja

Nº de habitantes: 75

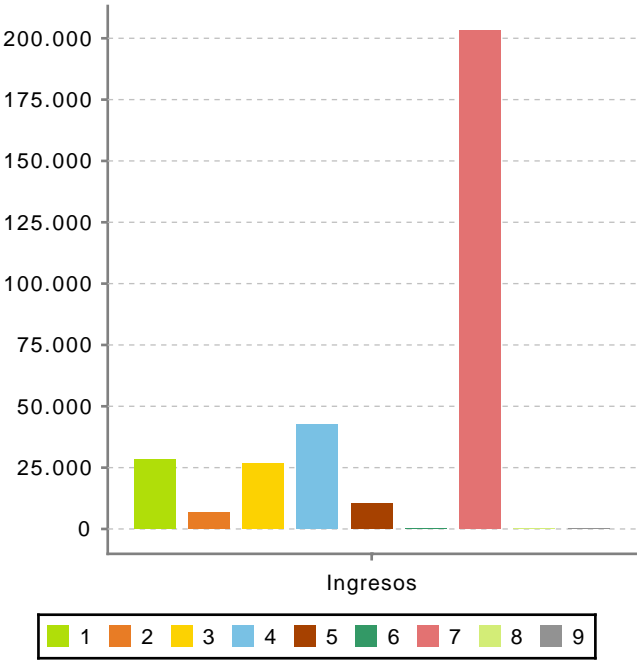
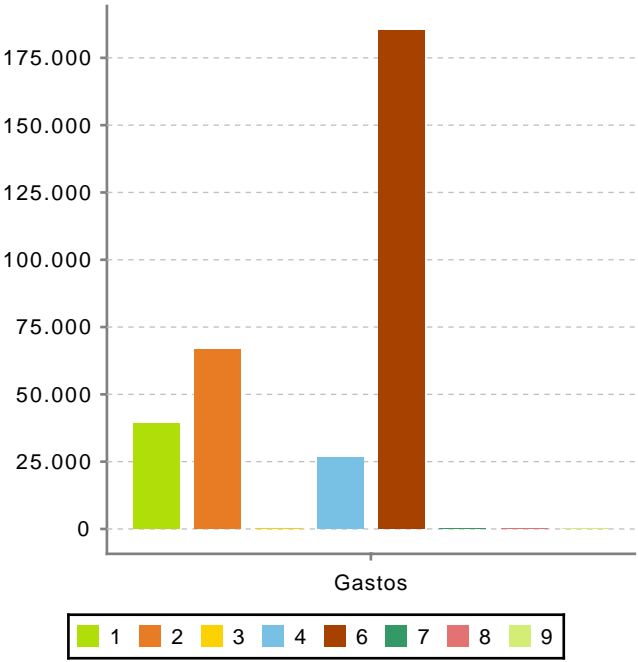
## PRESUPUESTO INICIAL DEL EJERCICIO 2025

### GASTOS

CAPÍTULOS	CRÉDITOS	(%)
Gastos de Personal	39.265,00	12,36%
Gastos en bienes corrientes	66.612,00	20,97%
Gastos Financieros	120,00	0,04%
Transferencias Corrientes	26.650,00	8,39%
<b>TOTAL OP. CORRIENTES</b>	<b>132.647,00</b>	<b>41,76%</b>
Inversiones Reales	185.000,00	58,24%
Transferencias de Capital	0,00	0,00%
Activos Financieros	0,00	0,00%
Pasivos Financieros	0,00	0,00%
<b>TOTAL OP. CAPITAL</b>	<b>185.000,00</b>	<b>58,24%</b>
<b>TOTAL GASTOS</b>	<b>317.647,00</b>	<b>100,00%</b>

### INGRESOS

CAPÍTULOS	PREVISIONES	(%)
Impuestos Directos	28.350,00	8,93%
Impuestos Indirectos	6.567,00	2,07%
Tasas y Otros Ingresos	26.700,00	8,41%
Transferencias Corrientes	42.490,00	13,38%
Ingresos Patrimoniales	10.550,00	3,32%
<b>TOTAL OP. CORRIENTES</b>	<b>114.657,00</b>	<b>36,10%</b>
Enaj. Inversiones reales	0,00	0,00%
Transferencias de Capital	202.990,00	63,90%
Activos Financieros	0,00	0,00%
Pasivos Financieros	0,00	0,00%
<b>TOTAL OP. CAPITAL</b>	<b>202.990,00</b>	<b>63,90%</b>
<b>TOTAL INGRESOS</b>	<b>317.647,00</b>	<b>100,00%</b>



Ahorro Bruto:

-17.870,00

Ahorro Neto:

-17.990,00

Índice endeudamiento:

0,10%

Inversiones realizadas/hb.:

2.466,67