

DATOS ECONÓMICOS DE LAS ENTIDADES LOCALES DE LA RIOJA

Entidad local: Torre en Cameros

Nº de habitantes: 8

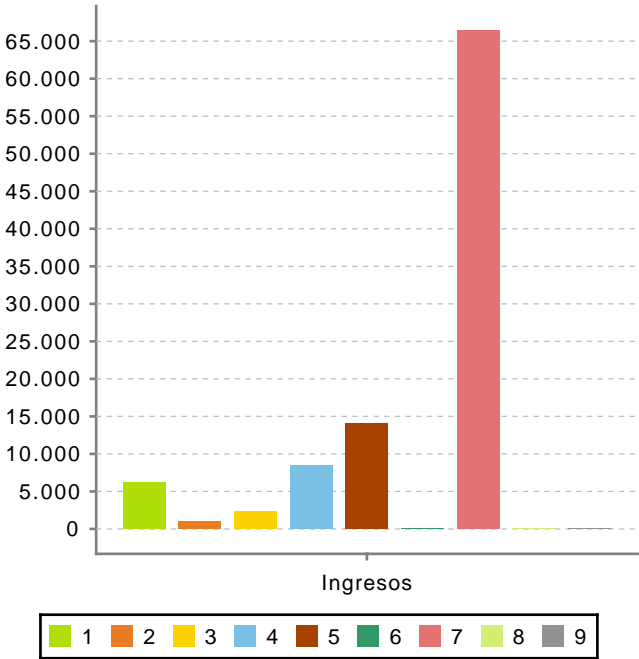
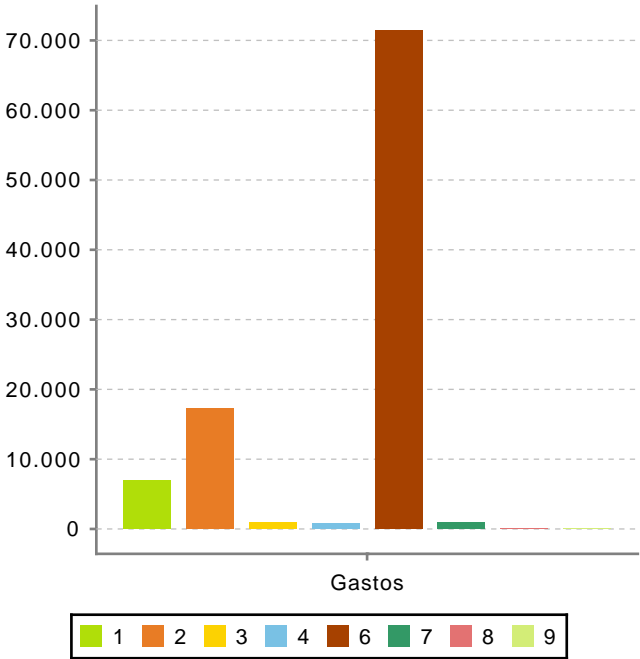
PRESUPUESTO INICIAL DEL EJERCICIO 2025

GASTOS

CAPÍTULOS	CRÉDITOS	(%)
Gastos de Personal	7.000,00	7,11%
Gastos en bienes corrientes	17.302,36	17,57%
Gastos Financieros	1.000,00	1,02%
Transferencias Corrientes	800,00	0,81%
TOTAL OP. CORRIENTES	26.102,36	26,51%
Inversiones Reales	71.360,14	72,47%
Transferencias de Capital	1.000,00	1,02%
Activos Financieros	0,00	0,00%
Pasivos Financieros	0,00	0,00%
TOTAL OP. CAPITAL	72.360,14	73,49%
TOTAL GASTOS	98.462,50	100,00%

INGRESOS

CAPÍTULOS	PREVISIONES	(%)
Impuestos Directos	6.200,00	6,30%
Impuestos Indirectos	1.000,00	1,02%
Tasas y Otros Ingresos	2.300,00	2,34%
Transferencias Corrientes	8.500,00	8,63%
Ingresos Patrimoniales	14.100,00	14,32%
TOTAL OP. CORRIENTES	32.100,00	32,60%
Enaj. Inversiones reales	0,00	0,00%
Transferencias de Capital	66.362,50	67,40%
Activos Financieros	0,00	0,00%
Pasivos Financieros	0,00	0,00%
TOTAL OP. CAPITAL	66.362,50	67,40%
TOTAL INGRESOS	98.462,50	100,00%



Ahorro Bruto:

6.997,64

Ahorro Neto:

5.997,64

Índice endeudamiento:

3,12%

Inversiones realizadas/hb.:

8.920,02