

DATOS ECONÓMICOS DE LAS ENTIDADES LOCALES DE LA RIOJA

Entidad local: Cellorigo

Nº de habitantes: 10

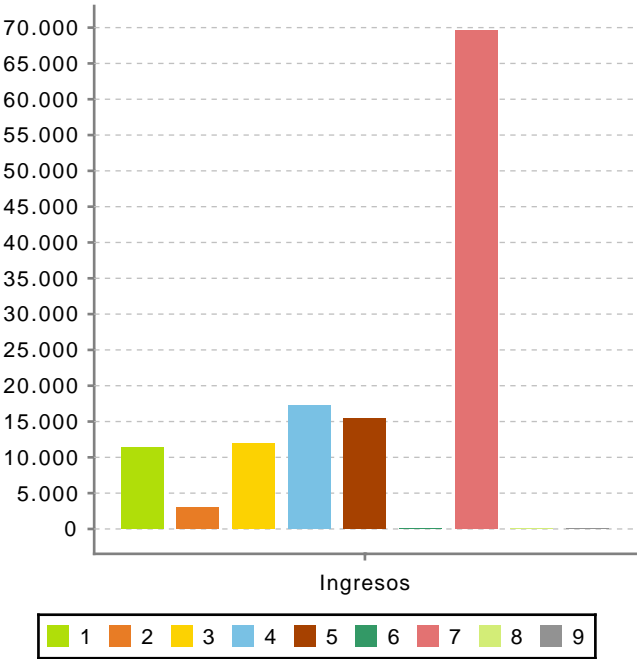
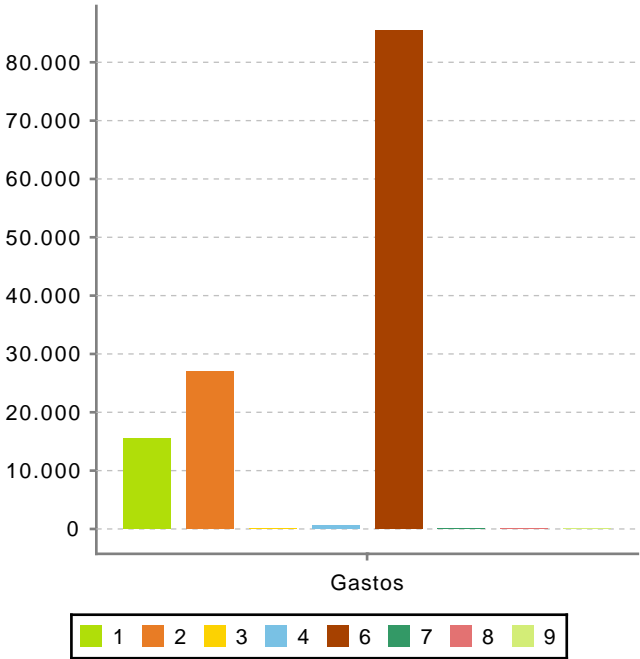
PRESUPUESTO INICIAL DEL EJERCICIO 2025

GASTOS

CAPÍTULOS	CRÉDITOS	(%)
Gastos de Personal	15.433,18	12,00%
Gastos en bienes corrientes	26.979,40	20,98%
Gastos Financieros	150,00	0,12%
Transferencias Corrientes	650,00	0,51%
TOTAL OP. CORRIENTES	43.212,58	33,61%
Inversiones Reales	85.374,25	66,39%
Transferencias de Capital	0,00	0,00%
Activos Financieros	0,00	0,00%
Pasivos Financieros	0,00	0,00%
TOTAL OP. CAPITAL	85.374,25	66,39%
TOTAL GASTOS	128.586,83	100,00%

INGRESOS

CAPÍTULOS	PREVISIONES	(%)
Impuestos Directos	11.350,00	8,83%
Impuestos Indirectos	3.000,00	2,33%
Tasas y Otros Ingresos	11.950,00	9,29%
Transferencias Corrientes	17.300,00	13,45%
Ingresos Patrimoniales	15.450,00	12,02%
TOTAL OP. CORRIENTES	59.050,00	45,92%
Enaj. Inversiones reales	0,00	0,00%
Transferencias de Capital	69.536,83	54,08%
Activos Financieros	0,00	0,00%
Pasivos Financieros	0,00	0,00%
TOTAL OP. CAPITAL	69.536,83	54,08%
TOTAL INGRESOS	128.586,83	100,00%



Ahorro Bruto:

15.987,42

Ahorro Neto:

15.837,42

Índice endeudamiento:

0,25%

Inversiones realizadas/hb.:

8.537,43