

DATOS ECONÓMICOS DE LAS ENTIDADES LOCALES DE LA RIOJA

Entidad local: Briones

Nº de habitantes: 749

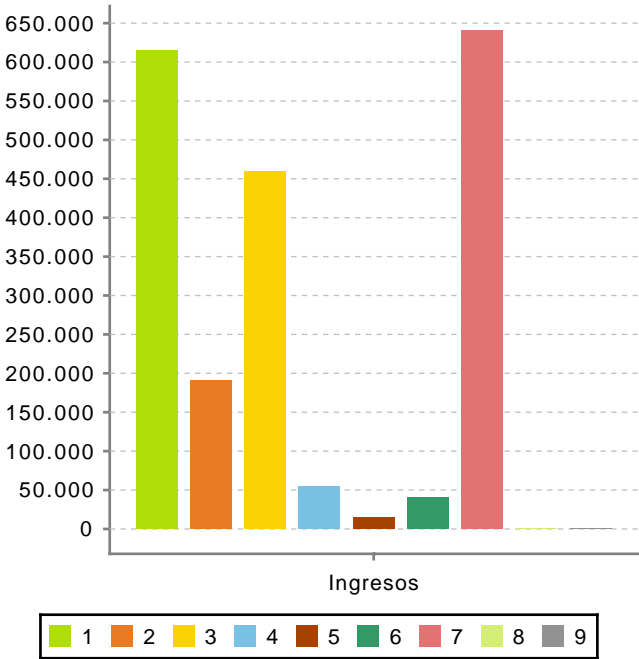
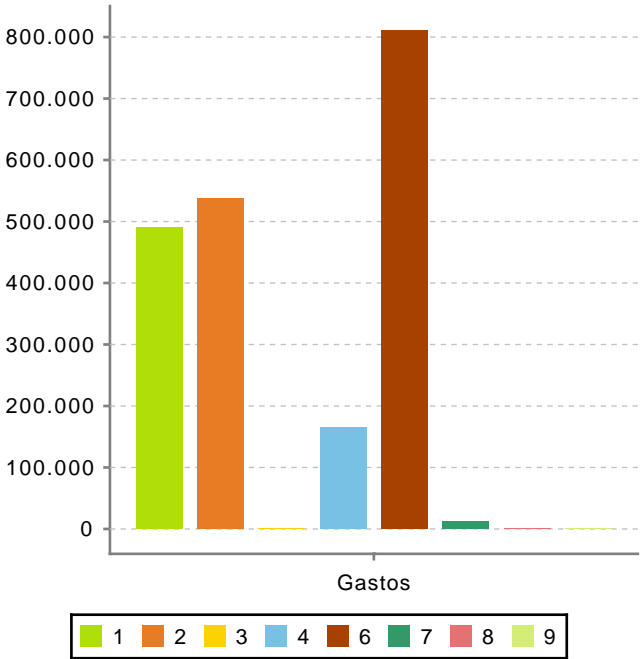
PRESUPUESTO INICIAL DEL EJERCICIO 2025

GASTOS

CAPÍTULOS	CRÉDITOS	(%)
Gastos de Personal	490.000,00	24,32%
Gastos en bienes corrientes	538.000,00	26,70%
Gastos Financieros	0,00	0,00%
Transferencias Corrientes	165.000,00	8,19%
TOTAL OP. CORRIENTES	1.193.000,00	59,21%
Inversiones Reales	810.000,00	40,20%
Transferencias de Capital	12.000,00	0,60%
Activos Financieros	0,00	0,00%
Pasivos Financieros	0,00	0,00%
TOTAL OP. CAPITAL	822.000,00	40,79%
TOTAL GASTOS	2.015.000,00	100,00%

INGRESOS

CAPÍTULOS	PREVISIONES	(%)
Impuestos Directos	615.000,00	30,52%
Impuestos Indirectos	191.000,00	9,48%
Tasas y Otros Ingresos	459.000,00	22,78%
Transferencias Corrientes	55.000,00	2,73%
Ingresos Patrimoniales	15.000,00	0,74%
TOTAL OP. CORRIENTES	1.335.000,00	66,25%
Enaj. Inversiones reales	40.000,00	1,99%
Transferencias de Capital	640.000,00	31,76%
Activos Financieros	0,00	0,00%
Pasivos Financieros	0,00	0,00%
TOTAL OP. CAPITAL	680.000,00	33,75%
TOTAL INGRESOS	2.015.000,00	100,00%



Ahorro Bruto:

142.000,00

Ahorro Neto:

142.000,00

Índice endeudamiento:

0,00%

Inversiones realizadas/hb.:

1.081,44