

DATOS ECONÓMICOS DE LAS ENTIDADES LOCALES DE LA RIOJA

Entidad local: Rabanera

Nº de habitantes: 31

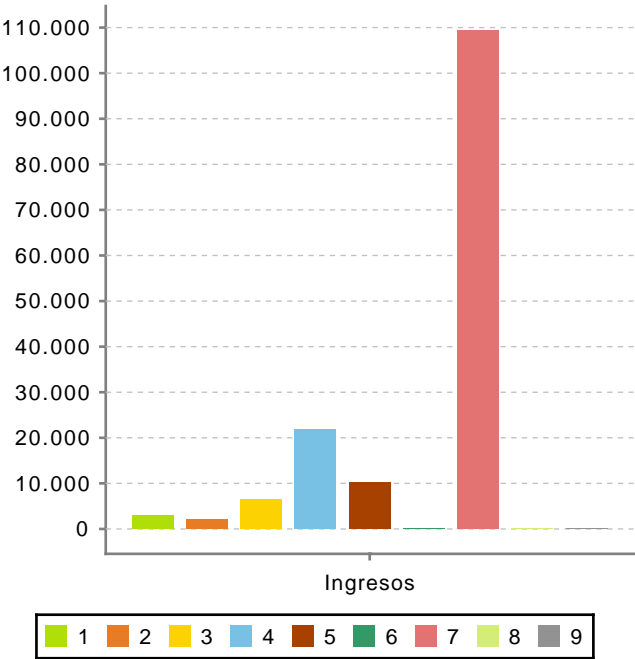
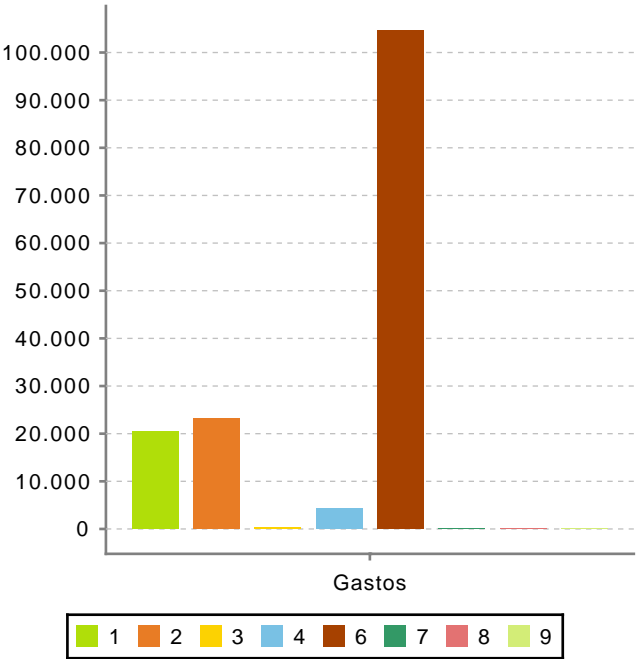
PRESUPUESTO INICIAL DEL EJERCICIO 2025

GASTOS

CAPÍTULOS	CRÉDITOS	(%)
Gastos de Personal	20.467,99	13,40%
Gastos en bienes corrientes	23.099,49	15,13%
Gastos Financieros	300,00	0,20%
Transferencias Corrientes	4.300,00	2,82%
TOTAL OP. CORRIENTES	48.167,48	31,54%
Inversiones Reales	104.532,21	68,46%
Transferencias de Capital	0,00	0,00%
Activos Financieros	0,00	0,00%
Pasivos Financieros	0,00	0,00%
TOTAL OP. CAPITAL	104.532,21	68,46%
TOTAL GASTOS	152.699,69	100,00%

INGRESOS

CAPÍTULOS	PREVISIONES	(%)
Impuestos Directos	3.000,00	1,96%
Impuestos Indirectos	2.000,00	1,31%
Tasas y Otros Ingresos	6.500,00	4,26%
Transferencias Corrientes	21.761,51	14,25%
Ingresos Patrimoniales	10.170,29	6,66%
TOTAL OP. CORRIENTES	43.431,80	28,44%
Enaj. Inversiones reales	0,00	0,00%
Transferencias de Capital	109.267,89	71,56%
Activos Financieros	0,00	0,00%
Pasivos Financieros	0,00	0,00%
TOTAL OP. CAPITAL	109.267,89	71,56%
TOTAL INGRESOS	152.699,69	100,00%



Ahorro Bruto:

-4.435,68

Ahorro Neto:

-4.735,68

Índice endeudamiento:

0,69%

Inversiones realizadas/hb.:

3.372,01