

DATOS ECONÓMICOS DE LAS ENTIDADES LOCALES DE LA RIOJA

Entidad local: Zarratón

Nº de habitantes: 255

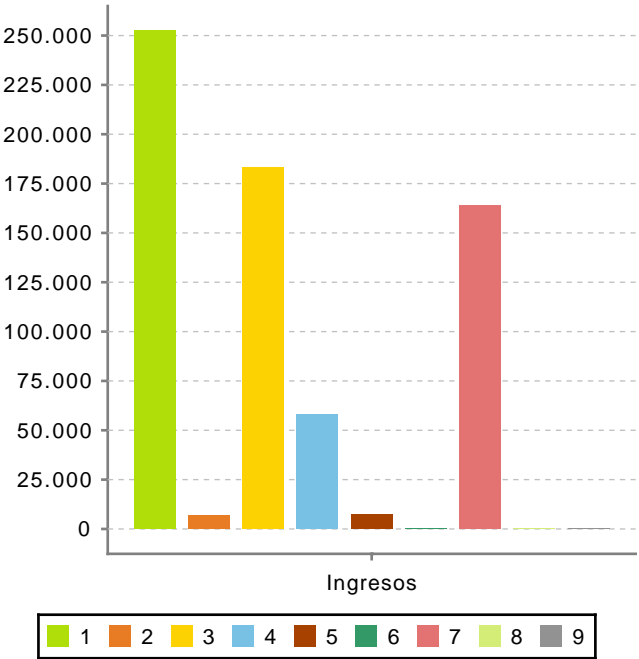
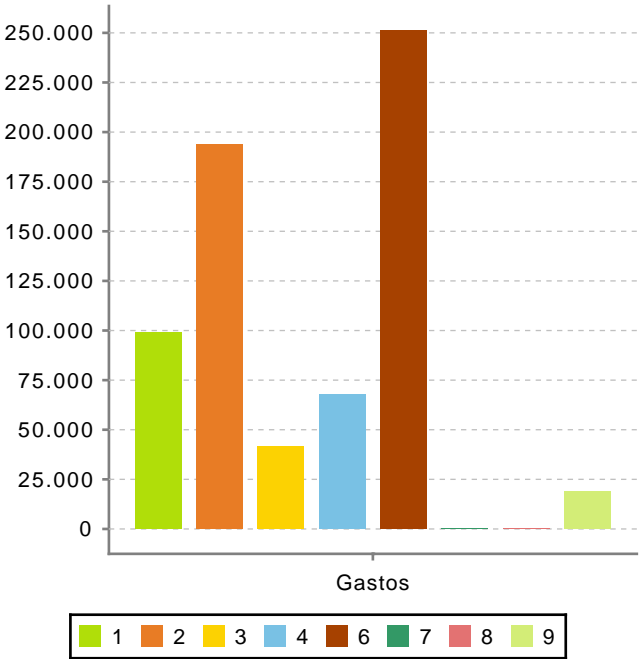
PRESUPUESTO INICIAL DEL EJERCICIO 2025

GASTOS

CAPÍTULOS	CRÉDITOS	(%)
Gastos de Personal	99.000,00	14,74%
Gastos en bienes corrientes	193.596,44	28,82%
Gastos Financieros	41.709,00	6,21%
Transferencias Corrientes	67.600,00	10,06%
TOTAL OP. CORRIENTES	401.905,44	59,84%
Inversiones Reales	250.978,12	37,37%
Transferencias de Capital	0,00	0,00%
Activos Financieros	0,00	0,00%
Pasivos Financieros	18.771,82	2,79%
TOTAL OP. CAPITAL	269.749,94	40,16%
TOTAL GASTOS	671.655,38	100,00%

INGRESOS

CAPÍTULOS	PREVISIONES	(%)
Impuestos Directos	252.344,23	37,57%
Impuestos Indirectos	6.600,00	0,98%
Tasas y Otros Ingresos	183.392,04	27,30%
Transferencias Corrientes	58.073,08	8,65%
Ingresos Patrimoniales	7.232,00	1,08%
TOTAL OP. CORRIENTES	507.641,35	75,58%
Enaj. Inversiones reales	0,00	0,00%
Transferencias de Capital	164.014,03	24,42%
Activos Financieros	0,00	0,00%
Pasivos Financieros	0,00	0,00%
TOTAL OP. CAPITAL	164.014,03	24,42%
TOTAL INGRESOS	671.655,38	100,00%



Ahorro Bruto:

147.444,91

Ahorro Neto:

86.964,09

Índice endeudamiento:

11,91%

Inversiones realizadas/hb.:

984,23