

DATOS ECONÓMICOS DE LAS ENTIDADES LOCALES DE LA RIOJA

Entidad local: Villarejo

Nº de habitantes: 27

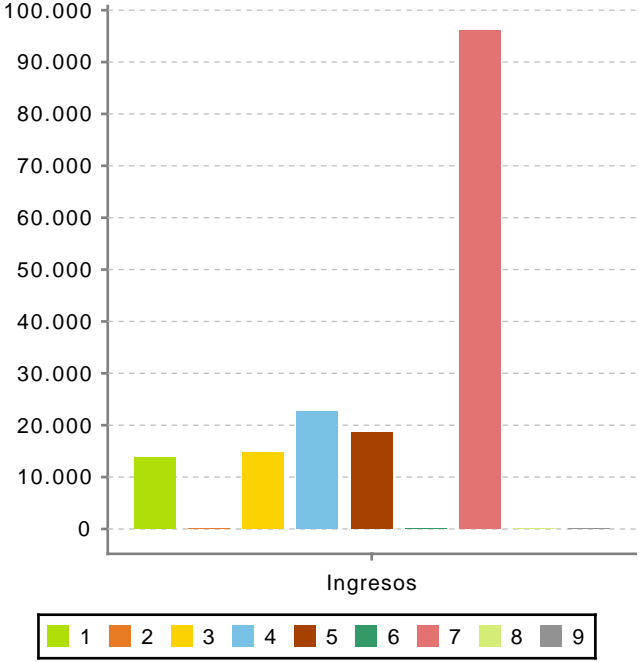
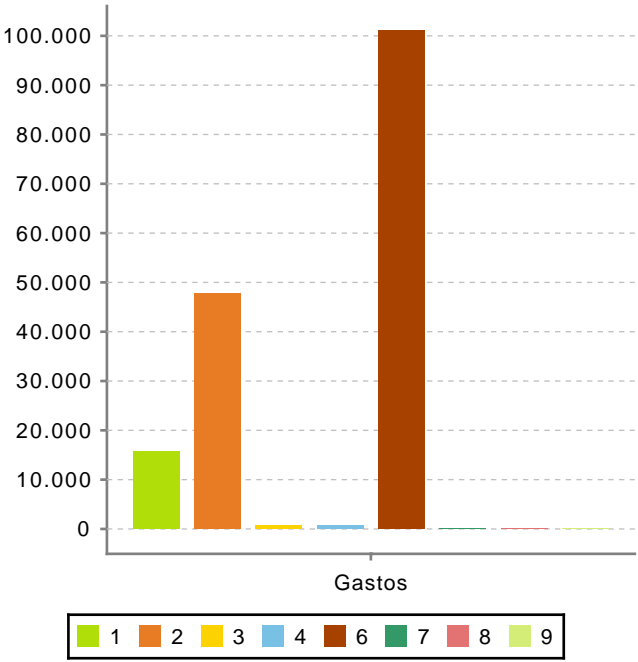
PRESUPUESTO INICIAL DEL EJERCICIO 2025

GASTOS

CAPÍTULOS	CRÉDITOS	(%)
Gastos de Personal	15.685,00	9,46%
Gastos en bienes corrientes	47.756,00	28,80%
Gastos Financieros	700,00	0,42%
Transferencias Corrientes	700,00	0,42%
TOTAL OP. CORRIENTES	64.841,00	39,10%
Inversiones Reales	101.000,00	60,90%
Transferencias de Capital	0,00	0,00%
Activos Financieros	0,00	0,00%
Pasivos Financieros	0,00	0,00%
TOTAL OP. CAPITAL	101.000,00	60,90%
TOTAL GASTOS	165.841,00	100,00%

INGRESOS

CAPÍTULOS	PREVISIONES	(%)
Impuestos Directos	13.800,00	8,32%
Impuestos Indirectos	0,00	0,00%
Tasas y Otros Ingresos	14.836,00	8,95%
Transferencias Corrientes	22.600,00	13,63%
Ingresos Patrimoniales	18.605,00	11,22%
TOTAL OP. CORRIENTES	69.841,00	42,11%
Enaj. Inversiones reales	0,00	0,00%
Transferencias de Capital	96.000,00	57,89%
Activos Financieros	0,00	0,00%
Pasivos Financieros	0,00	0,00%
TOTAL OP. CAPITAL	96.000,00	57,89%
TOTAL INGRESOS	165.841,00	100,00%



Ahorro Bruto:

5.700,00

Ahorro Neto:

5.000,00

Índice endeudamiento:

1,00%

Inversiones realizadas/hb.:

3.740,74