

DATOS ECONÓMICOS DE LAS ENTIDADES LOCALES DE LA RIOJA

Entidad local: Santurdejo

Nº de habitantes: 96

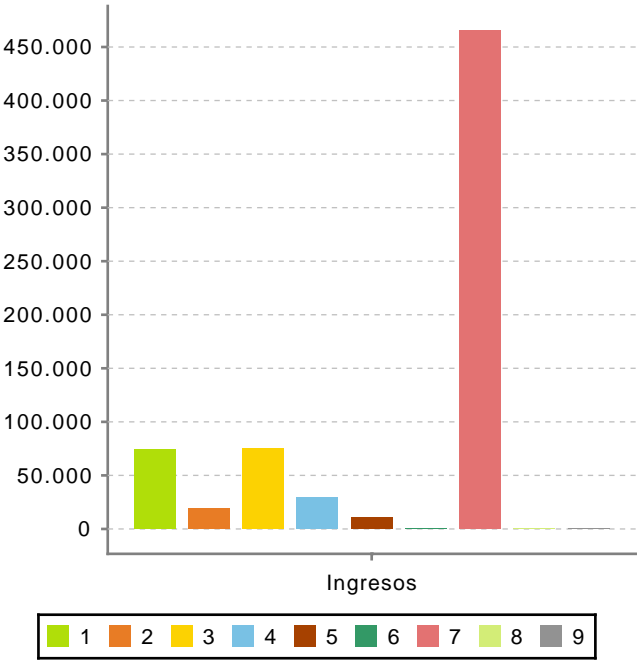
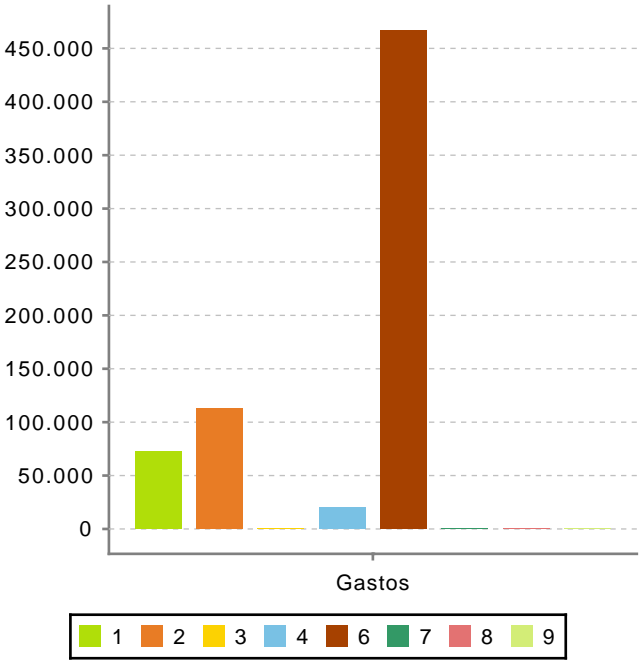
PRESUPUESTO INICIAL DEL EJERCICIO 2025

GASTOS

CAPÍTULOS	CRÉDITOS	(%)
Gastos de Personal	72.921,79	10,83%
Gastos en bienes corrientes	113.305,00	16,83%
Gastos Financieros	500,00	0,07%
Transferencias Corrientes	20.325,03	3,02%
TOTAL OP. CORRIENTES	207.051,82	30,75%
Inversiones Reales	466.360,19	69,25%
Transferencias de Capital	0,00	0,00%
Activos Financieros	0,00	0,00%
Pasivos Financieros	0,00	0,00%
TOTAL OP. CAPITAL	466.360,19	69,25%
TOTAL GASTOS	673.412,01	100,00%

INGRESOS

CAPÍTULOS	PREVISIONES	(%)
Impuestos Directos	74.059,67	11,00%
Impuestos Indirectos	18.877,30	2,80%
Tasas y Otros Ingresos	75.453,38	11,20%
Transferencias Corrientes	29.000,00	4,31%
Ingresos Patrimoniales	11.021,66	1,64%
TOTAL OP. CORRIENTES	208.412,01	30,95%
Enaj. Inversiones reales	0,00	0,00%
Transferencias de Capital	465.000,00	69,05%
Activos Financieros	0,00	0,00%
Pasivos Financieros	0,00	0,00%
TOTAL OP. CAPITAL	465.000,00	69,05%
TOTAL INGRESOS	673.412,01	100,00%



Ahorro Bruto:

1.860,19

Ahorro Neto:

1.360,19

Índice endeudamiento:

0,24%

Inversiones realizadas/hb.:

4.857,92