

DATOS ECONÓMICOS DE LAS ENTIDADES LOCALES DE LA RIOJA

Entidad local: Santurde de Rioja

Nº de habitantes: 254

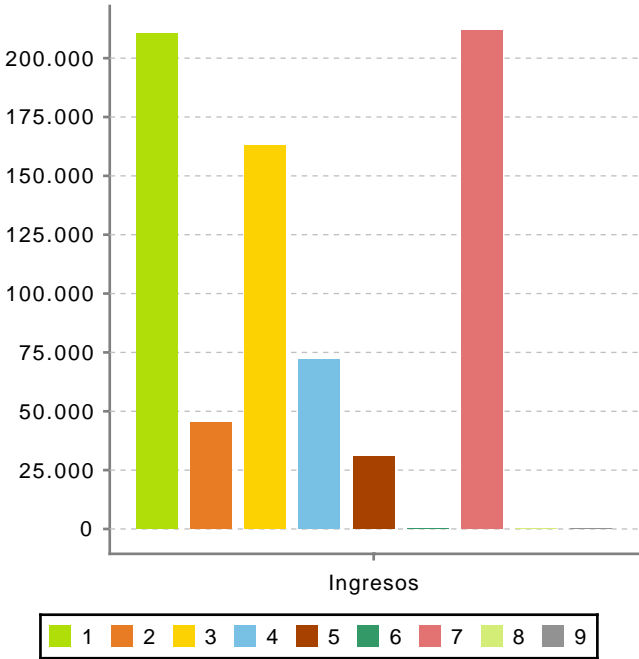
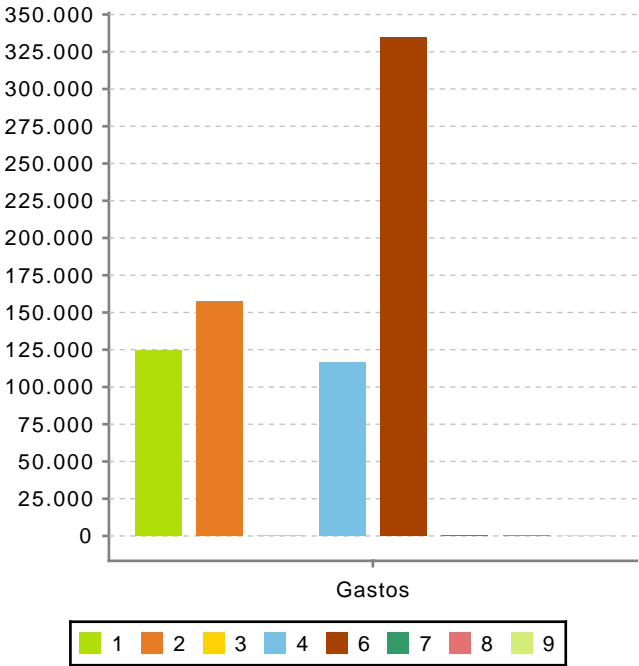
PRESUPUESTO INICIAL DEL EJERCICIO 2025

GASTOS

CAPÍTULOS	CRÉDITOS	(%)
Gastos de Personal	124.393,17	16,97%
Gastos en bienes corrientes	157.133,73	21,44%
Gastos Financieros	510,00	0,07%
Transferencias Corrientes	116.714,12	15,92%
TOTAL OP. CORRIENTES	398.751,02	54,40%
Inversiones Reales	334.278,85	45,60%
Transferencias de Capital	0,00	0,00%
Activos Financieros	0,00	0,00%
Pasivos Financieros	0,00	0,00%
TOTAL OP. CAPITAL	334.278,85	45,60%
TOTAL GASTOS	733.029,87	100,00%

INGRESOS

CAPÍTULOS	PREVISIONES	(%)
Impuestos Directos	210.489,21	28,71%
Impuestos Indirectos	45.354,09	6,19%
Tasas y Otros Ingresos	162.716,79	22,20%
Transferencias Corrientes	72.061,18	9,83%
Ingresos Patrimoniales	30.834,00	4,21%
TOTAL OP. CORRIENTES	521.455,27	71,14%
Enaj. Inversiones reales	0,00	0,00%
Transferencias de Capital	211.574,60	28,86%
Activos Financieros	0,00	0,00%
Pasivos Financieros	0,00	0,00%
TOTAL OP. CAPITAL	211.574,60	28,86%
TOTAL INGRESOS	733.029,87	100,00%



Ahorro Bruto:

123.214,25

Ahorro Neto:

122.704,25

Índice endeudamiento:

0,10%

Inversiones realizadas/hb.:

1.316,06