

DATOS ECONÓMICOS DE LAS ENTIDADES LOCALES DE LA RIOJA

Entidad local: Quel

Nº de habitantes: 2139

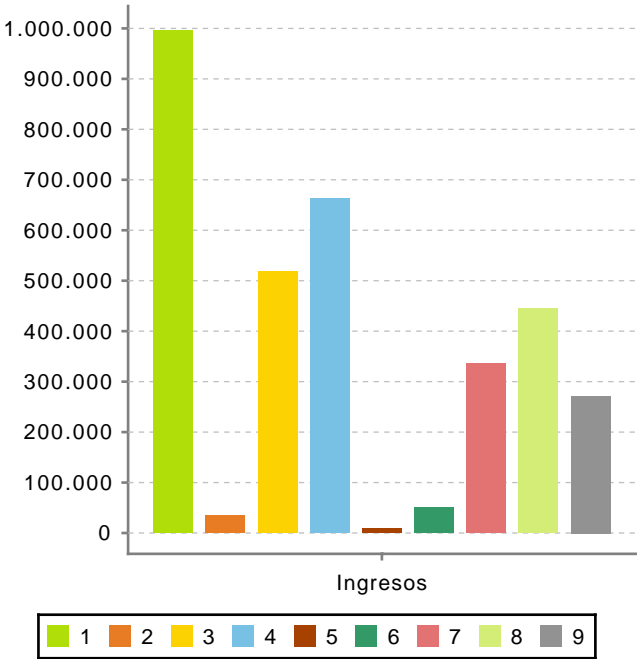
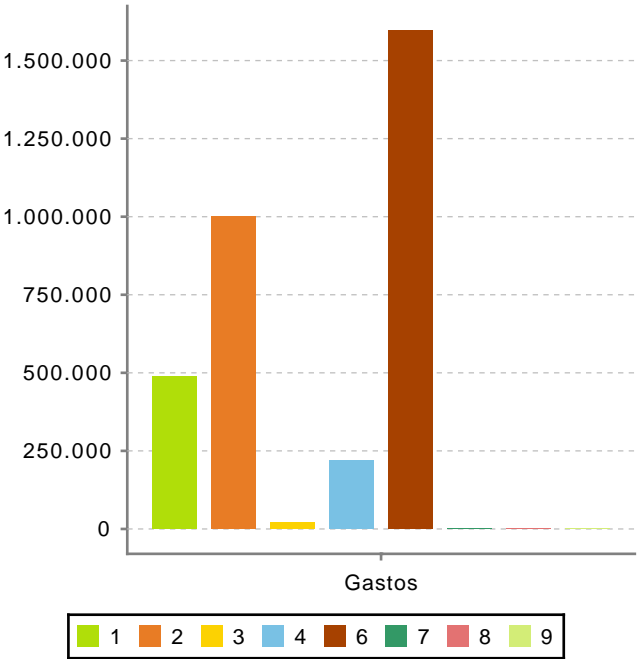
PRESUPUESTO INICIAL DEL EJERCICIO 2025

GASTOS

CAPÍTULOS	CRÉDITOS	(%)
Gastos de Personal	488.500,00	14,71%
Gastos en bienes corrientes	999.731,29	30,10%
Gastos Financieros	19.500,00	0,59%
Transferencias Corrientes	218.981,00	6,59%
TOTAL OP. CORRIENTES	1.726.712,29	51,98%
Inversiones Reales	1.594.927,71	48,02%
Transferencias de Capital	0,00	0,00%
Activos Financieros	0,00	0,00%
Pasivos Financieros	0,00	0,00%
TOTAL OP. CAPITAL	1.594.927,71	48,02%
TOTAL GASTOS	3.321.640,00	100,00%

INGRESOS

CAPÍTULOS	PREVISIONES	(%)
Impuestos Directos	995.000,00	29,96%
Impuestos Indirectos	35.000,00	1,05%
Tasas y Otros Ingresos	518.300,68	15,60%
Transferencias Corrientes	662.080,91	19,93%
Ingresos Patrimoniales	8.050,00	0,24%
TOTAL OP. CORRIENTES	2.218.431,59	66,79%
Enaj. Inversiones reales	50.800,00	1,53%
Transferencias de Capital	336.283,99	10,12%
Activos Financieros	444.579,10	13,38%
Pasivos Financieros	271.545,32	8,18%
TOTAL OP. CAPITAL	1.103.208,41	33,21%
TOTAL INGRESOS	3.321.640,00	100,00%



Ahorro Bruto:

511.219,30

Ahorro Neto:

491.719,30

Índice endeudamiento:

0,88%

Inversiones realizadas/hb.:

745,64