

# DATOS ECONÓMICOS DE LAS ENTIDADES LOCALES DE LA RIOJA

Entidad local: Pazuengos

Nº de habitantes: 25

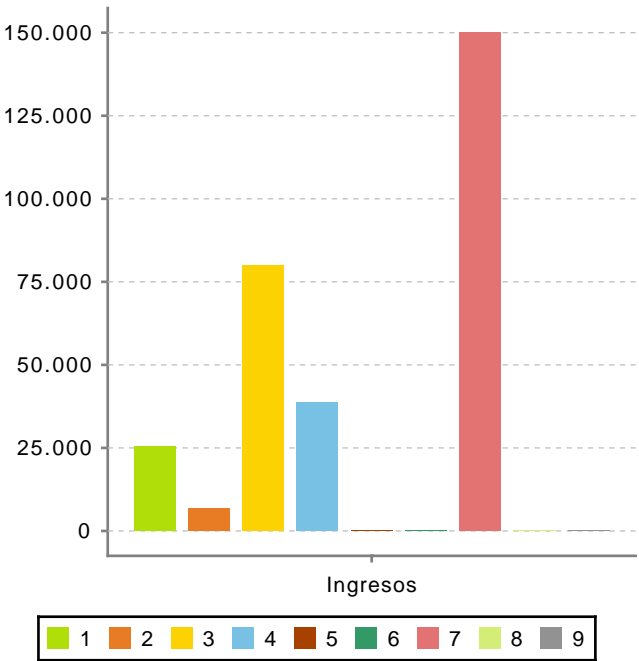
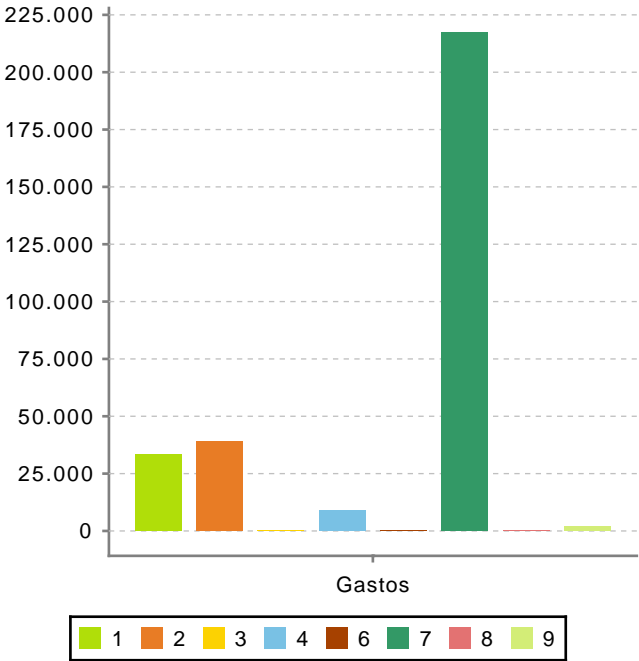
## PRESUPUESTO INICIAL DEL EJERCICIO 2025

### GASTOS

CAPÍTULOS	CRÉDITOS	(%)
Gastos de Personal	33.253,00	11,05%
Gastos en bienes corrientes	39.000,00	12,96%
Gastos Financieros	400,00	0,13%
Transferencias Corrientes	9.070,26	3,01%
<b>TOTAL OP. CORRIENTES</b>	<b>81.723,26</b>	<b>27,16%</b>
Inversiones Reales	0,00	0,00%
Transferencias de Capital	217.121,27	72,17%
Activos Financieros	0,00	0,00%
Pasivos Financieros	2.000,00	0,66%
<b>TOTAL OP. CAPITAL</b>	<b>219.121,27</b>	<b>72,84%</b>
<b>TOTAL GASTOS</b>	<b>300.844,53</b>	<b>100,00%</b>

### INGRESOS

CAPÍTULOS	PREVISIONES	(%)
Impuestos Directos	25.500,00	8,48%
Impuestos Indirectos	6.900,00	2,29%
Tasas y Otros Ingresos	79.967,26	26,58%
Transferencias Corrientes	38.542,27	12,81%
Ingresos Patrimoniales	0,00	0,00%
<b>TOTAL OP. CORRIENTES</b>	<b>150.909,53</b>	<b>50,16%</b>
Enaj. Inversiones reales	0,00	0,00%
Transferencias de Capital	149.935,00	49,84%
Activos Financieros	0,00	0,00%
Pasivos Financieros	0,00	0,00%
<b>TOTAL OP. CAPITAL</b>	<b>149.935,00</b>	<b>49,84%</b>
<b>TOTAL INGRESOS</b>	<b>300.844,53</b>	<b>100,00%</b>



Ahorro Bruto:

69.586,27

Ahorro Neto:

67.186,27

Índice endeudamiento:

1,59%

Inversiones realizadas/hb.:

0,00