

# DATOS ECONÓMICOS DE LAS ENTIDADES LOCALES DE LA RIOJA

Entidad local: Ochánduri

Nº de habitantes: 82

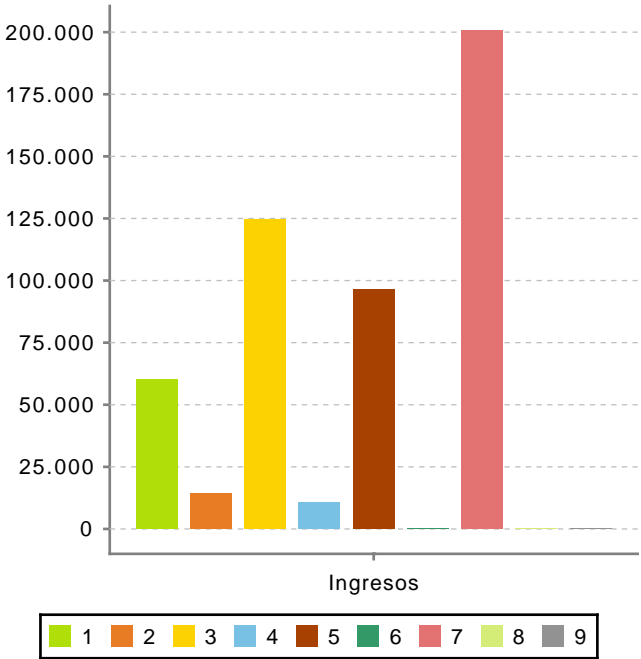
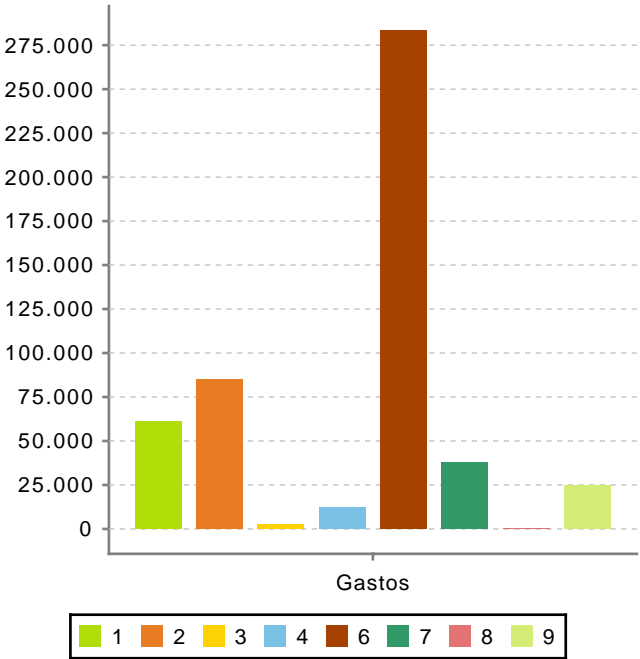
## PRESUPUESTO INICIAL DEL EJERCICIO 2025

### GASTOS

CAPÍTULOS	CRÉDITOS	(%)
Gastos de Personal	60.856,16	12,02%
Gastos en bienes corrientes	85.160,00	16,82%
Gastos Financieros	2.548,00	0,50%
Transferencias Corrientes	12.200,00	2,41%
<b>TOTAL OP. CORRIENTES</b>	<b>160.764,16</b>	<b>31,75%</b>
Inversiones Reales	283.100,00	55,91%
Transferencias de Capital	37.897,46	7,48%
Activos Financieros	0,00	0,00%
Pasivos Financieros	24.597,80	4,86%
<b>TOTAL OP. CAPITAL</b>	<b>345.595,26</b>	<b>68,25%</b>
<b>TOTAL GASTOS</b>	<b>506.359,42</b>	<b>100,00%</b>

### INGRESOS

CAPÍTULOS	PREVISIONES	(%)
Impuestos Directos	60.100,00	11,87%
Impuestos Indirectos	14.433,80	2,85%
Tasas y Otros Ingresos	124.425,62	24,57%
Transferencias Corrientes	10.500,00	2,07%
Ingresos Patrimoniales	96.400,00	19,04%
<b>TOTAL OP. CORRIENTES</b>	<b>305.859,42</b>	<b>60,40%</b>
Enaj. Inversiones reales	0,00	0,00%
Transferencias de Capital	200.500,00	39,60%
Activos Financieros	0,00	0,00%
Pasivos Financieros	0,00	0,00%
<b>TOTAL OP. CAPITAL</b>	<b>200.500,00</b>	<b>39,60%</b>
<b>TOTAL INGRESOS</b>	<b>506.359,42</b>	<b>100,00%</b>



Ahorro Bruto:

147.643,26

Ahorro Neto:

120.497,46

Índice endeudamiento:

8,88%

Inversiones realizadas/hb.:

3.452,44