

DATOS ECONÓMICOS DE LAS ENTIDADES LOCALES DE LA RIOJA

Entidad local: Leza de Río Leza

Nº de habitantes: 43

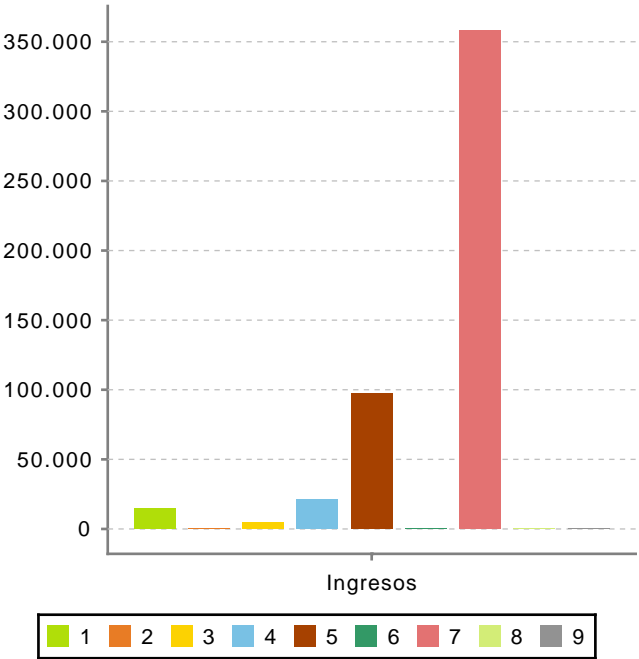
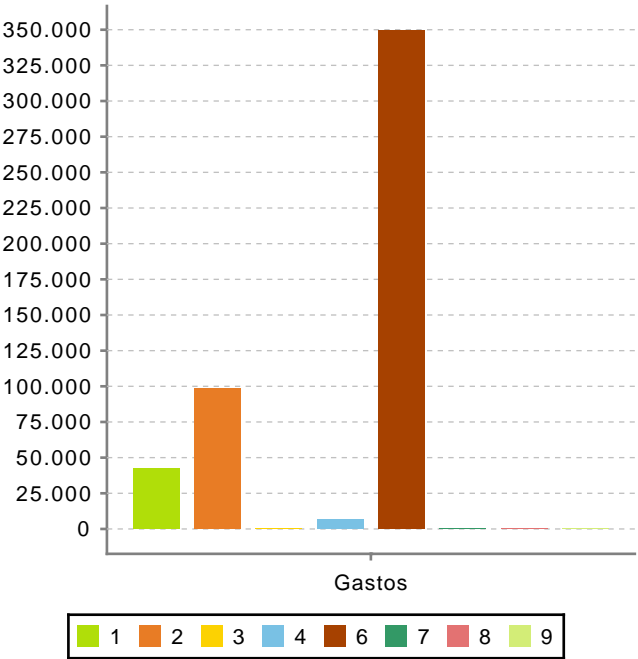
PRESUPUESTO INICIAL DEL EJERCICIO 2025

GASTOS

CAPÍTULOS	CRÉDITOS	(%)
Gastos de Personal	42.468,81	8,55%
Gastos en bienes corrientes	98.728,18	19,87%
Gastos Financieros	100,00	0,02%
Transferencias Corrientes	6.500,00	1,31%
TOTAL OP. CORRIENTES	147.796,99	29,74%
Inversiones Reales	349.140,03	70,26%
Transferencias de Capital	0,00	0,00%
Activos Financieros	0,00	0,00%
Pasivos Financieros	0,00	0,00%
TOTAL OP. CAPITAL	349.140,03	70,26%
TOTAL GASTOS	496.937,02	100,00%

INGRESOS

CAPÍTULOS	PREVISIONES	(%)
Impuestos Directos	15.000,00	3,02%
Impuestos Indirectos	700,00	0,14%
Tasas y Otros Ingresos	4.600,00	0,93%
Transferencias Corrientes	21.500,00	4,33%
Ingresos Patrimoniales	97.373,08	19,59%
TOTAL OP. CORRIENTES	139.173,08	28,01%
Enaj. Inversiones reales	0,00	0,00%
Transferencias de Capital	357.763,94	71,99%
Activos Financieros	0,00	0,00%
Pasivos Financieros	0,00	0,00%
TOTAL OP. CAPITAL	357.763,94	71,99%
TOTAL INGRESOS	496.937,02	100,00%



Ahorro Bruto:

-8.523,91

Ahorro Neto:

-8.623,91

Índice endeudamiento:

0,07%

Inversiones realizadas/hb.:

8.119,54