

DATOS ECONÓMICOS DE LAS ENTIDADES LOCALES DE LA RIOJA

Entidad local: Cirueña

Nº de habitantes: 193

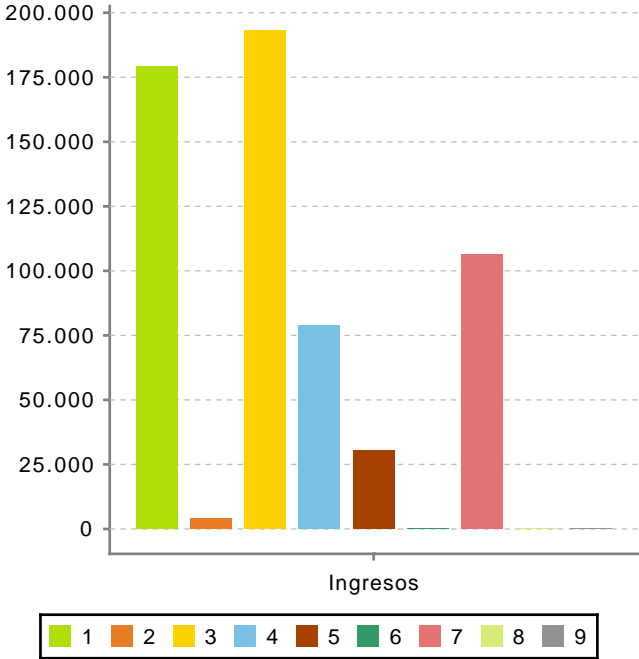
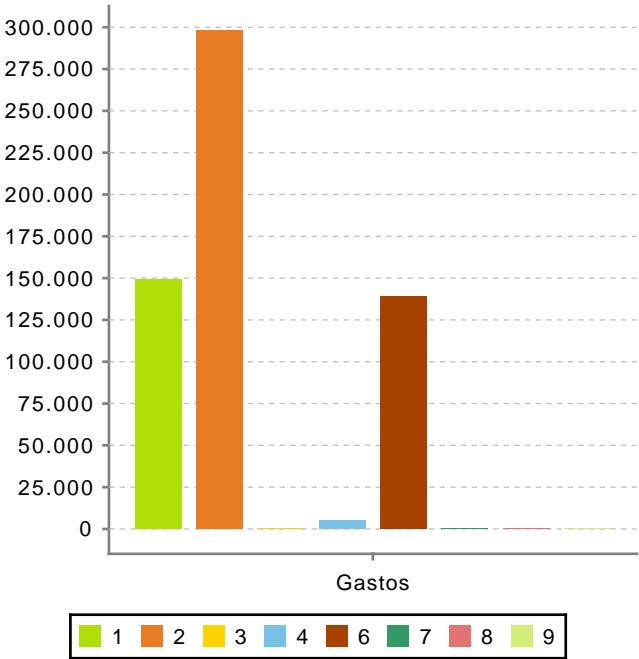
PRESUPUESTO INICIAL DEL EJERCICIO 2025

GASTOS

CAPÍTULOS	CRÉDITOS	(%)
Gastos de Personal	149.181,93	25,22%
Gastos en bienes corrientes	297.803,24	50,35%
Gastos Financieros	0,00	0,00%
Transferencias Corrientes	5.360,00	0,91%
TOTAL OP. CORRIENTES	452.345,17	76,47%
Inversiones Reales	139.169,22	23,53%
Transferencias de Capital	0,00	0,00%
Activos Financieros	0,00	0,00%
Pasivos Financieros	0,00	0,00%
TOTAL OP. CAPITAL	139.169,22	23,53%
TOTAL GASTOS	591.514,39	100,00%

INGRESOS

CAPÍTULOS	PREVISIONES	(%)
Impuestos Directos	179.100,00	30,28%
Impuestos Indirectos	4.200,00	0,71%
Tasas y Otros Ingresos	192.964,76	32,62%
Transferencias Corrientes	78.700,00	13,30%
Ingresos Patrimoniales	30.346,20	5,13%
TOTAL OP. CORRIENTES	485.310,96	82,05%
Enaj. Inversiones reales	0,00	0,00%
Transferencias de Capital	106.203,43	17,95%
Activos Financieros	0,00	0,00%
Pasivos Financieros	0,00	0,00%
TOTAL OP. CAPITAL	106.203,43	17,95%
TOTAL INGRESOS	591.514,39	100,00%



Ahorro Bruto:

32.965,79

Ahorro Neto:

32.965,79

Índice endeudamiento:

0,00%

Inversiones realizadas/hb.:

721,08