

DATOS ECONÓMICOS DE LAS ENTIDADES LOCALES DE LA RIOJA

Entidad local: Aldeanueva de Ebro

Nº de habitantes: 2691

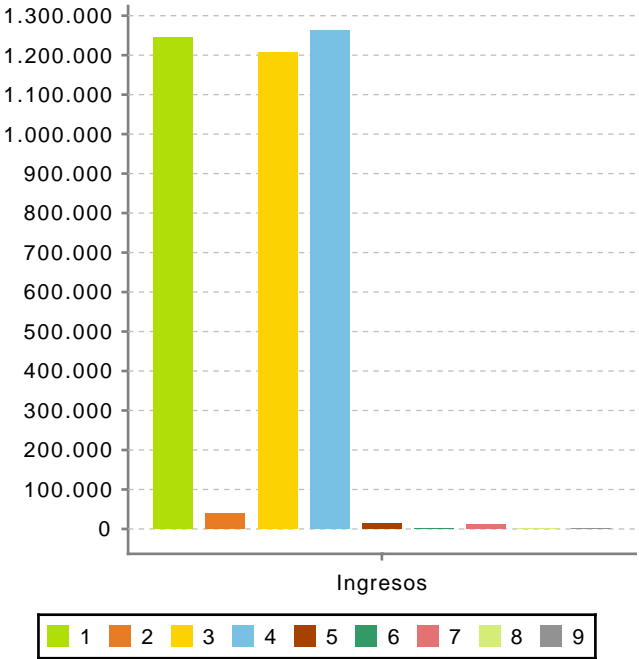
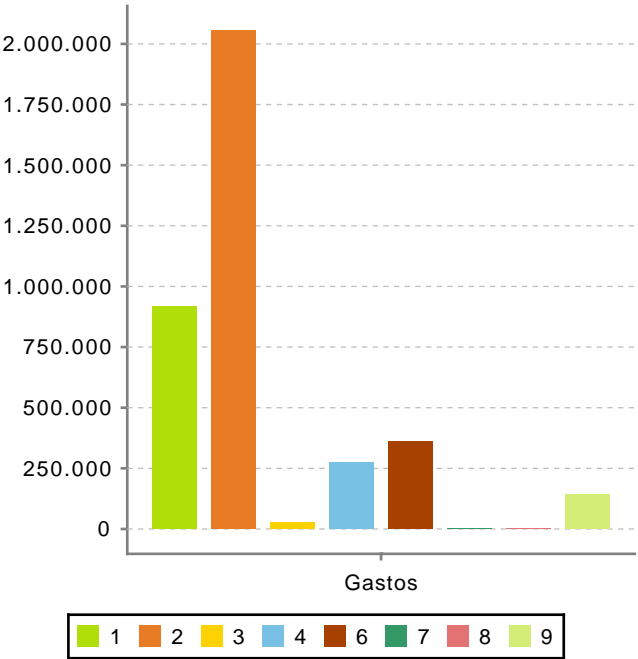
PRESUPUESTO INICIAL DEL EJERCICIO 2025

GASTOS

CAPÍTULOS	CRÉDITOS	(%)
Gastos de Personal	918.508,45	24,32%
Gastos en bienes corrientes	2.053.485,00	54,36%
Gastos Financieros	28.000,00	0,74%
Transferencias Corrientes	275.440,00	7,29%
TOTAL OP. CORRIENTES	3.275.433,45	86,71%
Inversiones Reales	359.872,10	9,53%
Transferencias de Capital	0,00	0,00%
Activos Financieros	0,00	0,00%
Pasivos Financieros	142.000,00	3,76%
TOTAL OP. CAPITAL	501.872,10	13,29%
TOTAL GASTOS	3.777.305,55	100,00%

INGRESOS

CAPÍTULOS	PREVISIONES	(%)
Impuestos Directos	1.244.750,00	32,95%
Impuestos Indirectos	40.000,00	1,06%
Tasas y Otros Ingresos	1.205.654,00	31,92%
Transferencias Corrientes	1.261.354,96	33,39%
Ingresos Patrimoniales	14.698,23	0,39%
TOTAL OP. CORRIENTES	3.766.457,19	99,71%
Enaj. Inversiones reales	0,00	0,00%
Transferencias de Capital	10.848,36	0,29%
Activos Financieros	0,00	0,00%
Pasivos Financieros	0,00	0,00%
TOTAL OP. CAPITAL	10.848,36	0,29%
TOTAL INGRESOS	3.777.305,55	100,00%



Ahorro Bruto:

519.023,74

Ahorro Neto:

349.023,74

Índice endeudamiento:

4,51%

Inversiones realizadas/hb.:

133,73