

DATOS ECONÓMICOS DE LAS ENTIDADES LOCALES DE LA RIOJA

Entidad local: Ajamil

Nº de habitantes: 85

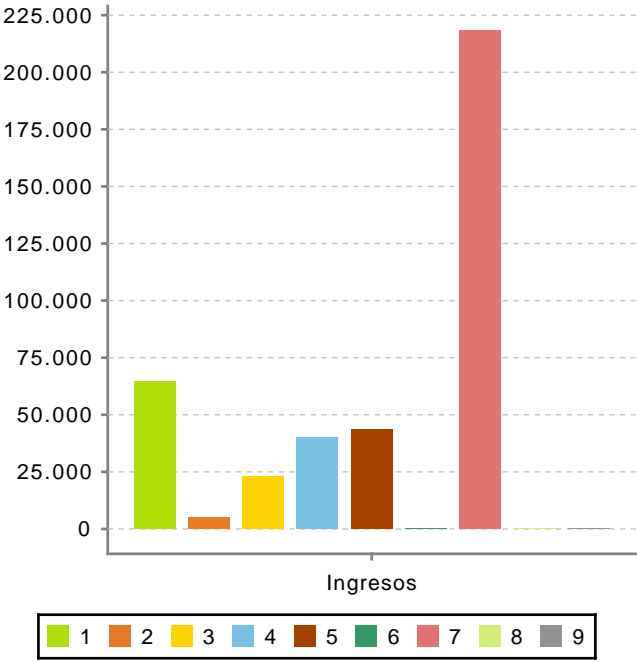
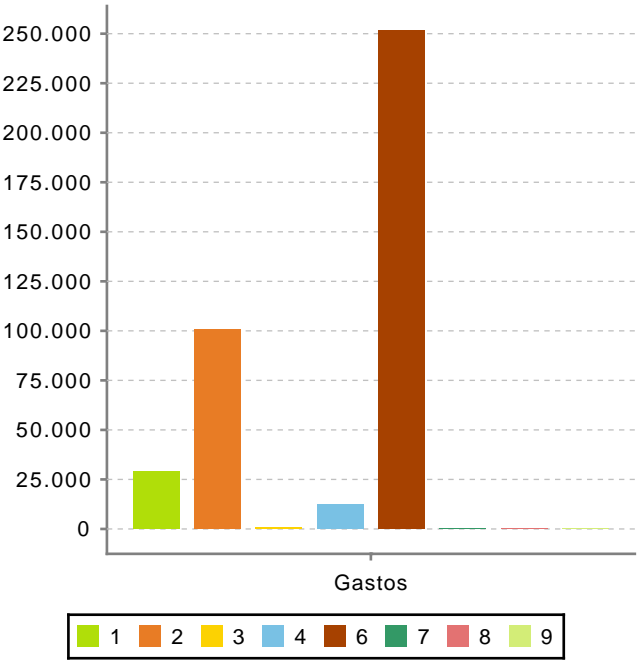
PRESUPUESTO INICIAL DEL EJERCICIO 2025

GASTOS

CAPÍTULOS	CRÉDITOS	(%)
Gastos de Personal	28.945,00	7,34%
Gastos en bienes corrientes	100.584,92	25,50%
Gastos Financieros	1.000,00	0,25%
Transferencias Corrientes	12.500,00	3,17%
TOTAL OP. CORRIENTES	143.029,92	36,26%
Inversiones Reales	251.395,55	63,74%
Transferencias de Capital	0,00	0,00%
Activos Financieros	0,00	0,00%
Pasivos Financieros	0,00	0,00%
TOTAL OP. CAPITAL	251.395,55	63,74%
TOTAL GASTOS	394.425,47	100,00%

INGRESOS

CAPÍTULOS	PREVISIONES	(%)
Impuestos Directos	64.735,33	16,41%
Impuestos Indirectos	5.000,00	1,27%
Tasas y Otros Ingresos	23.013,32	5,83%
Transferencias Corrientes	39.977,00	10,14%
Ingresos Patrimoniales	43.600,00	11,05%
TOTAL OP. CORRIENTES	176.325,65	44,70%
Enaj. Inversiones reales	0,00	0,00%
Transferencias de Capital	218.099,82	55,30%
Activos Financieros	0,00	0,00%
Pasivos Financieros	0,00	0,00%
TOTAL OP. CAPITAL	218.099,82	55,30%
TOTAL INGRESOS	394.425,47	100,00%



Ahorro Bruto:

34.295,73

Ahorro Neto:

33.295,73

Índice endeudamiento:

0,57%

Inversiones realizadas/hb.:

2.957,59