

DATOS ECONÓMICOS DE LAS ENTIDADES LOCALES DE LA RIOJA

Entidad local: Santurde de Rioja

Nº de habitantes: 280

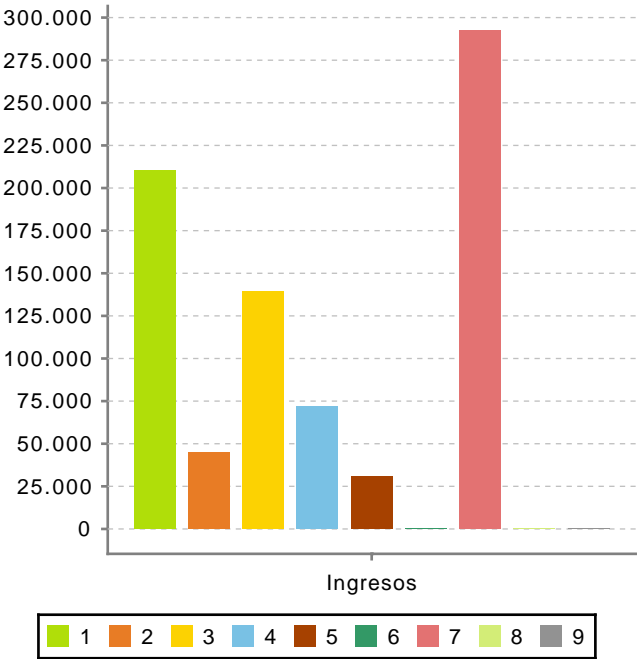
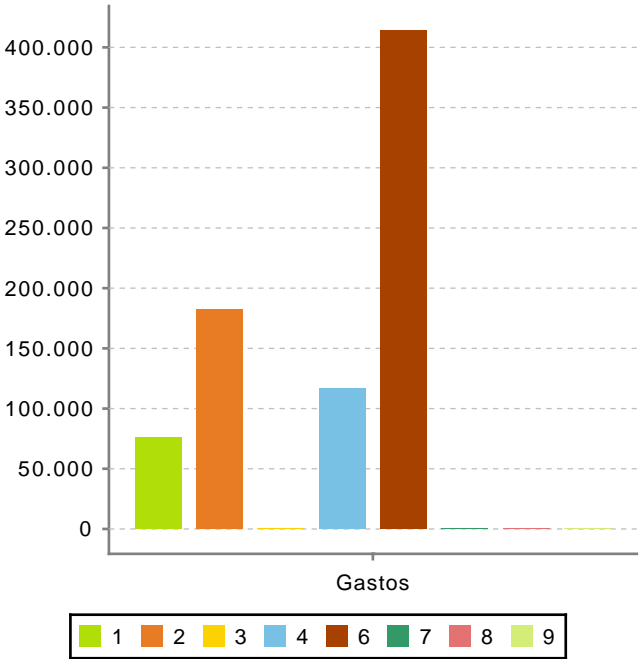
PRESUPUESTO INICIAL DEL EJERCICIO 2024

GASTOS

CAPÍTULOS	CRÉDITOS	(%)
Gastos de Personal	76.169,17	9,65%
Gastos en bienes corrientes	182.633,73	23,13%
Gastos Financieros	510,00	0,06%
Transferencias Corrientes	116.714,12	14,78%
TOTAL OP. CORRIENTES	376.027,02	47,62%
Inversiones Reales	413.666,18	52,38%
Transferencias de Capital	0,00	0,00%
Activos Financieros	0,00	0,00%
Pasivos Financieros	0,00	0,00%
TOTAL OP. CAPITAL	413.666,18	52,38%
TOTAL GASTOS	789.693,20	100,00%

INGRESOS

CAPÍTULOS	PREVISIONES	(%)
Impuestos Directos	210.489,21	26,65%
Impuestos Indirectos	44.770,83	5,67%
Tasas y Otros Ingresos	139.366,79	17,65%
Transferencias Corrientes	72.061,18	9,13%
Ingresos Patrimoniales	30.834,00	3,90%
TOTAL OP. CORRIENTES	497.522,01	63,00%
Enaj. Inversiones reales	0,00	0,00%
Transferencias de Capital	292.171,19	37,00%
Activos Financieros	0,00	0,00%
Pasivos Financieros	0,00	0,00%
TOTAL OP. CAPITAL	292.171,19	37,00%
TOTAL INGRESOS	789.693,20	100,00%



Ahorro Bruto: 122.004,99

Ahorro Neto: 121.494,99

Índice endeudamiento: 0,10%

Inversiones realizadas/hb.: 1.477,38