

DATOS ECONÓMICOS DE LAS ENTIDADES LOCALES DE LA RIOJA

Entidad local: Ledesma de la Cogolla

Nº de habitantes: 16

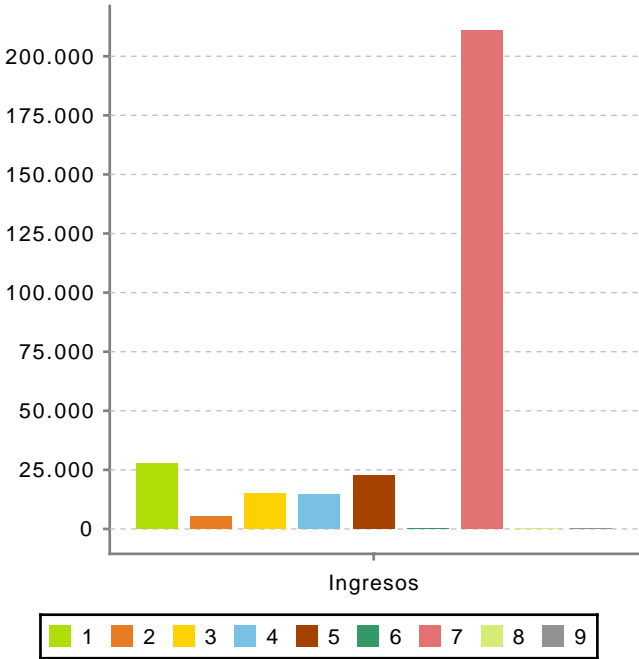
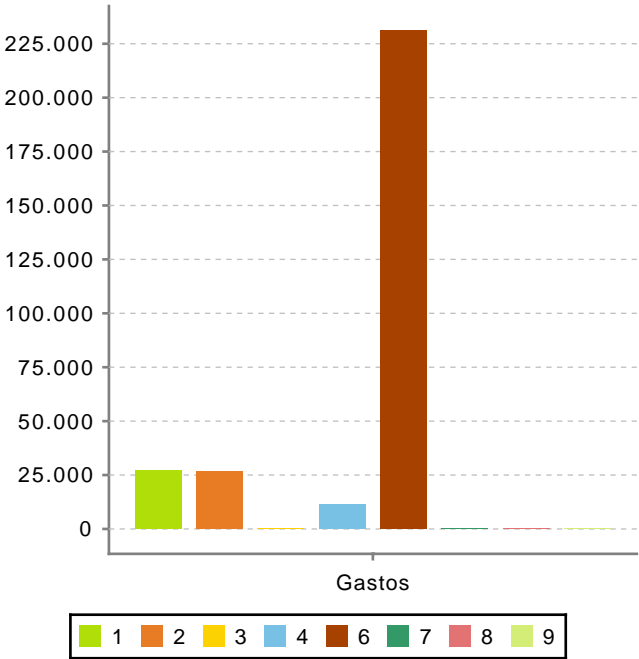
PRESUPUESTO INICIAL DEL EJERCICIO 2024

GASTOS

CAPÍTULOS	CRÉDITOS	(%)
Gastos de Personal	27.325,00	9,22%
Gastos en bienes corrientes	26.578,00	8,97%
Gastos Financieros	0,00	0,00%
Transferencias Corrientes	11.492,00	3,88%
TOTAL OP. CORRIENTES	65.395,00	22,07%
Inversiones Reales	230.943,00	77,93%
Transferencias de Capital	0,00	0,00%
Activos Financieros	0,00	0,00%
Pasivos Financieros	0,00	0,00%
TOTAL OP. CAPITAL	230.943,00	77,93%
TOTAL GASTOS	296.338,00	100,00%

INGRESOS

CAPÍTULOS	PREVISIONES	(%)
Impuestos Directos	27.888,00	9,41%
Impuestos Indirectos	5.250,00	1,77%
Tasas y Otros Ingresos	15.143,00	5,11%
Transferencias Corrientes	14.500,00	4,89%
Ingresos Patrimoniales	22.843,00	7,71%
TOTAL OP. CORRIENTES	85.624,00	28,89%
Enaj. Inversiones reales	0,00	0,00%
Transferencias de Capital	210.714,00	71,11%
Activos Financieros	0,00	0,00%
Pasivos Financieros	0,00	0,00%
TOTAL OP. CAPITAL	210.714,00	71,11%
TOTAL INGRESOS	296.338,00	100,00%



Ahorro Bruto:

20.229,00

Ahorro Neto:

20.229,00

Índice endeudamiento:

0,00%

Inversiones realizadas/hb.:

14.433,94