

# DATOS ECONÓMICOS DE LAS ENTIDADES LOCALES DE LA RIOJA

**Entidad Local: Ventosa**

**N° habitantes: 214**

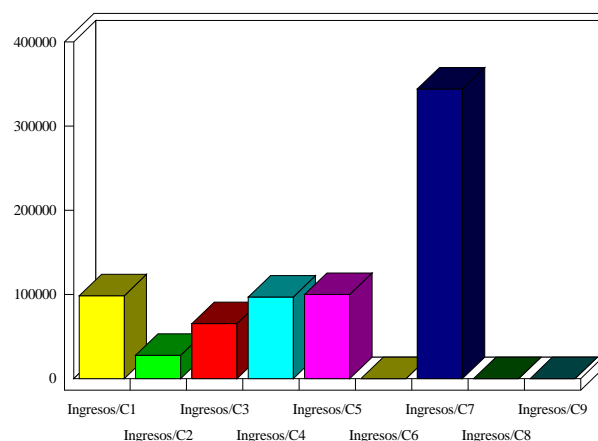
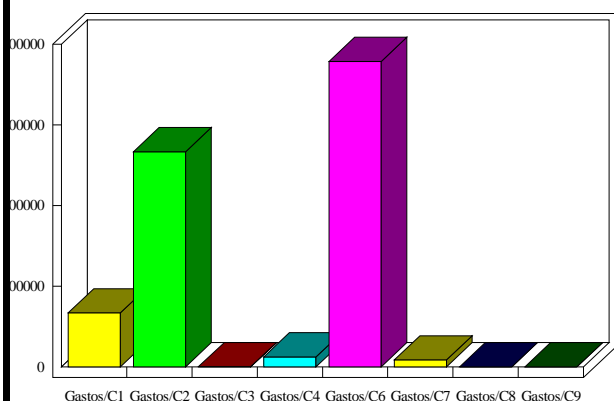
## PRESUPUESTO INICIAL DEL EJERCICIO 2022

### GASTOS

CAPÍTULOS	CRÉDITOS	(%)
I. Personal	66.800,00	9,11%
II. Bienes corrientes	266.660,00	36,38%
III. Financieros	120,00	0,02%
IV. Transf. Corrientes	12.250,00	1,67%
<b>TOTAL OP. CORR.</b>	<b>345.830,00</b>	<b>47,18%</b>
VI. Inver. Reales	378.635,61	51,66%
VII. Transf. de Capital	8500,00	1,16%
VIII. Activos Fros.	0,00	0,00%
IX. Pasivos Fros.	0,00	0,00%
<b>TOTAL OP.CAPITAL</b>	<b>387.135,61</b>	<b>52,82%</b>
<b>TOTAL GASTOS</b>	<b>732.965,61</b>	<b>100,00%</b>

### INGRESOS

CAPÍTULOS	PREVISIONES	(%)
I. Impuestos Directos	98.500,00	13,44%
II. Imp. Indirectos	28.000,00	3,82%
III. Tasas y otros Ingr.	65.510,00	8,94%
IV. Transf. Corrientes	97.013,13	13,24%
V. Ingr. Patrimoniales	99.897,14	13,63%
<b>TOTAL OP. CORR.</b>	<b>388.920,27</b>	<b>53,06%</b>
VI. Enaj. Inv. Reales	0,00	0,00%
VII. Transf. de Capital	344.045,34	46,94%
VIII. Activos Fros.	0,00	0,00%
IX. Pasivos Fros.	0,00	0,00%
<b>TOTAL OP.CAPITAL</b>	<b>344.045,34</b>	<b>46,94%</b>
<b>TOTAL INGRESOS</b>	<b>732.965,61</b>	<b>100,00%</b>



### INDICADORES PRESUPUESTARIOS

<b>Ahorro Bruto:</b>	43.210,27	<b>Indice Endeudamiento:</b>	0,03%
<b>Ahorro Neto:</b>	43.090,27	<b>Inversiones realizadas/hb.:</b>	1.769,33