

DATOS ECONÓMICOS DE LAS ENTIDADES LOCALES DE LA RIOJA

Entidad Local: Gimileo

N° habitantes: 113

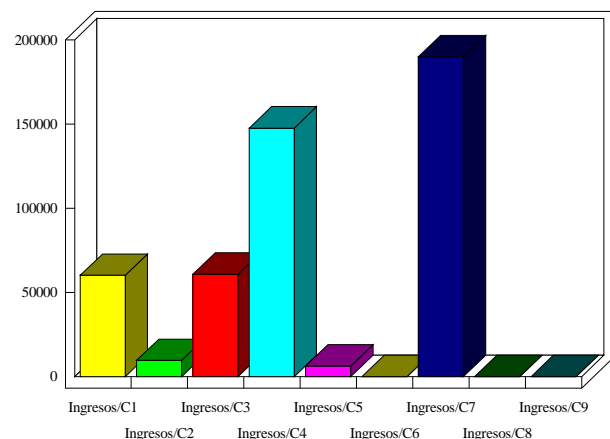
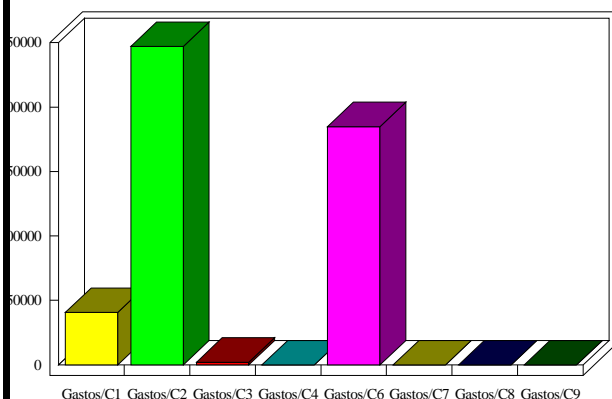
PRESUPUESTO INICIAL DEL EJERCICIO 2022

GASTOS

CAPÍTULOS	CRÉDITOS	(%)
I. Personal	40.538,74	8,54%
II. Bienes corrientes	247.094,71	52,07%
III. Financieros	2.060,00	0,43%
IV. Transf. Corrientes	0,00	0,00%
TOTAL OP. CORR.	289.693,45	61,05%
VI. Inver. Reales	184.815,82	38,95%
VII. Transf. de Capital	0,00	0,00%
VIII. Activos Fros.	0,00	0,00%
IX. Pasivos Fros.	0,00	0,00%
TOTAL OP.CAPITAL	184.815,82	38,95%
TOTAL GASTOS	474.509,27	100,00%

INGRESOS

CAPÍTULOS	PREVISIONES	(%)
I. Impuestos Directos	60.186,03	12,68%
II. Imp. Indirectos	9.630,73	2,03%
III. Tasas y otros Ingr.	60.783,64	12,81%
IV. Transf. Corrientes	147.677,00	31,12%
V. Ingr. Patrimoniales	6.237,68	1,31%
TOTAL OP. CORR.	284.515,08	59,96%
VI. Enaj. Inv. Reales	0,00	0,00%
VII. Transf. de Capital	189.994,19	40,04%
VIII. Activos Fros.	0,00	0,00%
IX. Pasivos Fros.	0,00	0,00%
TOTAL OP.CAPITAL	189.994,19	40,04%
TOTAL INGRESOS	474.509,27	100,00%



INDICADORES PRESUPUESTARIOS

Ahorro Bruto:	-3.118,37	Indice Endeudamiento:	0,72%
Ahorro Neto:	-5.178,37	Inversiones realizadas/hb.:	1.635,54