

DATOS ECONÓMICOS DE LAS ENTIDADES LOCALES DE LA RIOJA

Entidad Local: Tobía

N° habitantes: 43

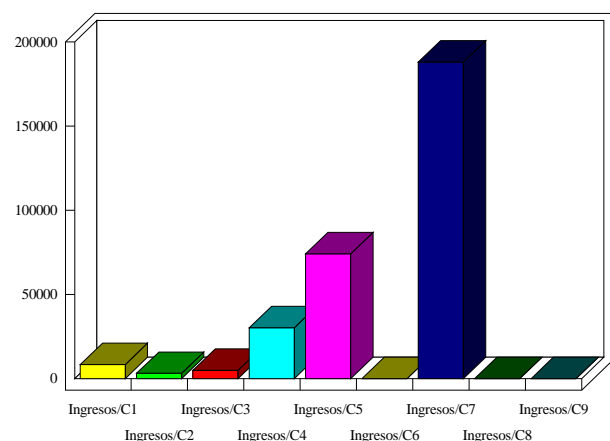
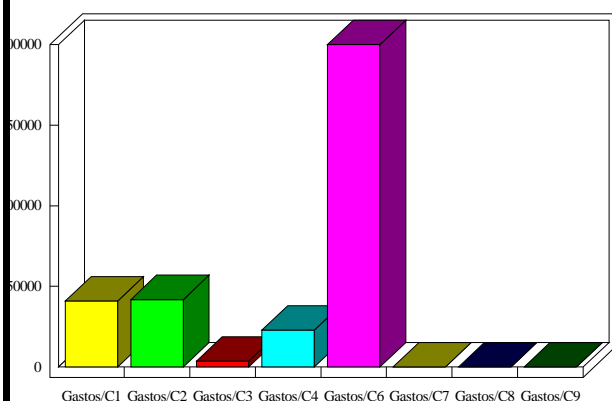
PRESUPUESTO INICIAL DEL EJERCICIO 2021

GASTOS

CAPÍTULOS	CRÉDITOS	(%)
I. Personal	40.879,00	13,23%
II. Bienes corrientes	41.755,05	13,52%
III. Financieros	3.500,00	1,13%
IV. Transf. Corrientes	22.783,36	7,38%
TOTAL OP. CORR.	108.917,41	35,26%
VI. Inver. Reales	200.000,00	64,74%
VII. Transf. de Capital	0,00	0,00%
VIII. Activos Fros.	0,00	0,00%
IX. Pasivos Fros.	0,00	0,00%
TOTAL OP.CAPITAL	200.000,00	64,74%
TOTAL GASTOS	308.917,41	100,00%

INGRESOS

CAPÍTULOS	PREVISIONES	(%)
I. Impuestos Directos	8.350,00	2,70%
II. Imp. Indirectos	3.155,05	1,02%
III. Tasas y otros Ingr.	4.927,04	1,59%
IV. Transf. Corrientes	30.300,00	9,81%
V. Ingr. Patrimoniales	74.185,32	24,01%
TOTAL OP. CORR.	120.917,41	39,14%
VI. Enaj. Inv. Reales	0,00	0,00%
VII. Transf. de Capital	188.000,00	60,86%
VIII. Activos Fros.	0,00	0,00%
IX. Pasivos Fros.	0,00	0,00%
TOTAL OP.CAPITAL	188.000,00	60,86%
TOTAL INGRESOS	308.917,41	100,00%



INDICADORES PRESUPUESTARIOS

Ahorro Bruto:	15.500,00	Indice Endeudamiento:	2,89%
Ahorro Neto:	12.000,00	Inversiones realizadas/hb.:	4.651,16