

DATOS ECONÓMICOS DE LAS ENTIDADES LOCALES DE LA RIOJA

Entidad Local: Casalarreina

Nº habitantes: 1102

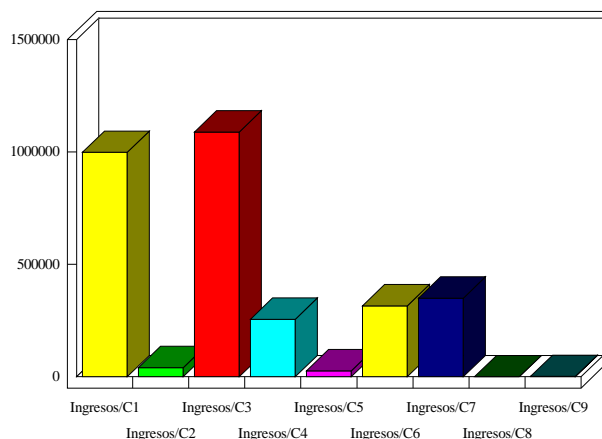
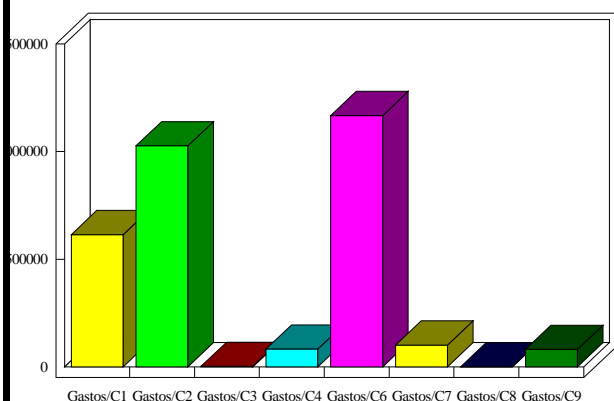
PRESUPUESTO INICIAL DEL EJERCICIO 2021

GASTOS

CAPÍTULOS	CRÉDITOS	(%)
I. Personal	614.207,52	19,97%
II. Bienes corrientes	1.026.265,65	33,37%
III. Financieros	2.607,16	0,08%
IV. Transf. Corrientes	82.660,58	2,69%
TOTAL OP. CORR.	1.725.740,91	56,12%
VI. Inver. Reales	1.167.085,22	37,95%
VII. Transf. de Capital	101381,99	3,30%
VIII. Activos Fros.	0,00	0,00%
IX. Pasivos Fros.	80.780,83	2,63%
TOTAL OP.CAPITAL	1.349.248,04	43,88%
TOTAL GASTOS	3.074.988,95	100,00%

INGRESOS

CAPÍTULOS	PREVISIONES	(%)
I. Impuestos Directos	998.695,39	32,48%
II. Imp. Indirectos	40.852,04	1,33%
III. Tasas y otros Ingr.	1.088.590,35	35,40%
IV. Transf. Corrientes	254.926,34	8,29%
V. Ingr. Patrimoniales	25.926,79	0,84%
TOTAL OP. CORR.	2.408.990,91	78,34%
VI. Enaj. Inv. Reales	315.187,50	10,25%
VII. Transf. de Capital	349.679,15	11,37%
VIII. Activos Fros.	0,00	0,00%
IX. Pasivos Fros.	1.131,39	0,04%
TOTAL OP.CAPITAL	665.998,04	21,66%
TOTAL INGRESOS	3.074.988,95	100,00%



INDICADORES PRESUPUESTARIOS

Ahorro Bruto:	685.857,16	Indice Endeudamiento:	3,46%
Ahorro Neto:	602.469,17	Inversiones realizadas/hb.:	1.059,06