

DATOS ECONÓMICOS DE LAS ENTIDADES LOCALES DE LA RIOJA

Entidad Local: M. Rioja Alta

Nº habitantes: 0

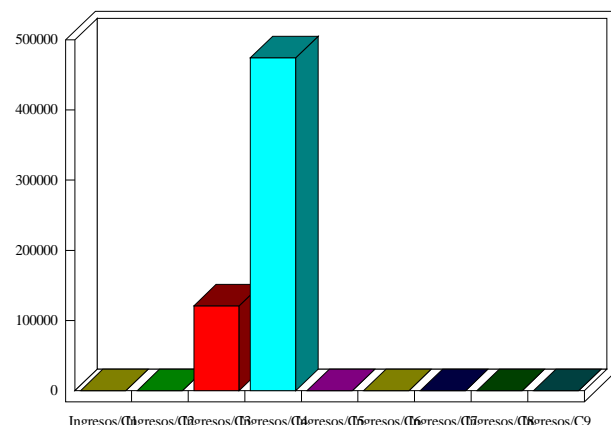
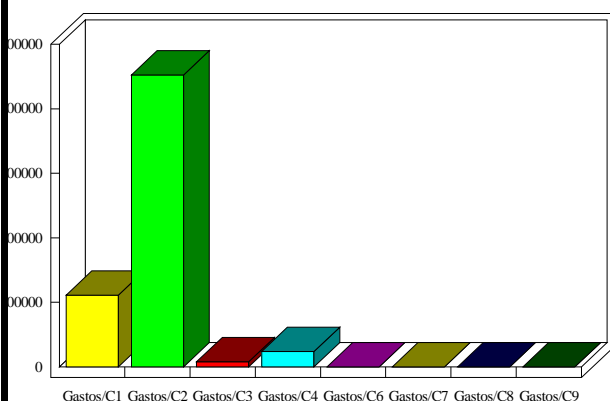
PRESUPUESTO INICIAL DEL EJERCICIO 2019

GASTOS

CAPÍTULOS	CRÉDITOS	(%)
I. Personal	110.980,50	18,65%
II. Bienes corrientes	452.343,02	76,02%
III. Financieros	8.000,00	1,34%
IV. Transf. Corrientes	23.714,00	3,99%
TOTAL OP. CORR.	595.037,52	100,00%
VI. Inver. Reales	0,00	0,00%
VII. Transf. de Capital	0,00	0,00%
VIII. Activos Fros.	0,00	0,00%
IX. Pasivos Fros.	0,00	0,00%
TOTAL OP.CAPITAL	0,00	0,00%
TOTAL GASTOS	595.037,52	100,00%

INGRESOS

CAPÍTULOS	PREVISIONES	(%)
I. Impuestos Directos	0,00	0,00%
II. Imp. Indirectos	0,00	0,00%
III. Tasas y otros Ingr.	120.812,10	20,30%
IV. Transf. Corrientes	474.225,42	79,70%
V. Ingr. Patrimoniales	0,00	0,00%
TOTAL OP. CORR.	595.037,52	100,00%
VI. Enaj. Inv. Reales	0,00	0,00%
VII. Transf. de Capital	0,00	0,00%
VIII. Activos Fros.	0,00	0,00%
IX. Pasivos Fros.	0,00	0,00%
TOTAL OP.CAPITAL	0,00	0,00%
TOTAL INGRESOS	595.037,52	100,00%



INDICADORES PRESUPUESTARIOS

Ahorro Bruto:	8.000,00	Indice Endeudamiento:	1,34%
Ahorro Neto:	0,00	Inversiones realizadas/hb.:	0,00