

# DATOS ECONÓMICOS DE LAS ENTIDADES LOCALES DE LA RIOJA

**Entidad Local: Santurde de Rioja**

**N° habitantes: 288**

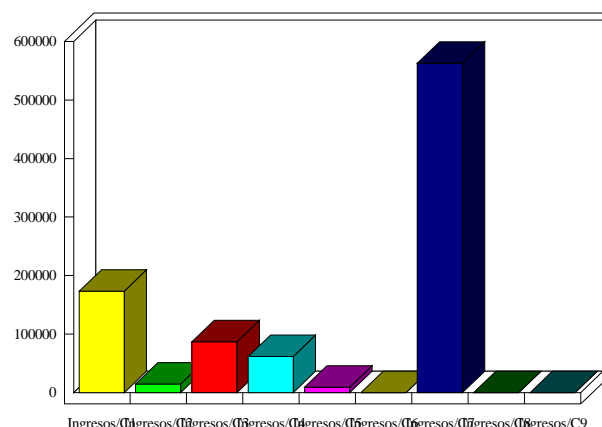
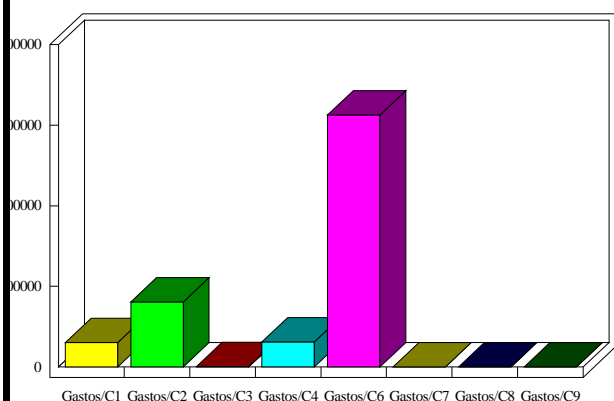
## PRESUPUESTO INICIAL DEL EJERCICIO 2019

### GASTOS

CAPÍTULOS	CRÉDITOS	(%)
I. Personal	60.000,00	6,60%
II. Bienes corrientes	161.371,00	17,76%
III. Financieros	500,00	0,06%
IV. Transf. Corrientes	61.789,00	6,80%
<b>TOTAL OP. CORR.</b>	<b>283.660,00</b>	<b>31,22%</b>
VI. Inver. Reales	624.986,86	68,78%
VII. Transf. de Capital	0,00	0,00%
VIII. Activos Fros.	0,00	0,00%
IX. Pasivos Fros.	0,00	0,00%
<b>TOTAL OP.CAPITAL</b>	<b>624.986,86</b>	<b>68,78%</b>
<b>TOTAL GASTOS</b>	<b>908.646,86</b>	<b>100,00%</b>

### INGRESOS

CAPÍTULOS	PREVISIONES	(%)
I. Impuestos Directos	173.200,51	19,06%
II. Imp. Indirectos	15.000,00	1,65%
III. Tasas y otros Ingr.	86.905,18	9,56%
IV. Transf. Corrientes	62.000,00	6,82%
V. Ingr. Patrimoniales	9.053,00	1,00%
<b>TOTAL OP. CORR.</b>	<b>346.158,69</b>	<b>38,10%</b>
VI. Enaj. Inv. Reales	0,00	0,00%
VII. Transf. de Capital	562.488,17	61,90%
VIII. Activos Fros.	0,00	0,00%
IX. Pasivos Fros.	0,00	0,00%
<b>TOTAL OP.CAPITAL</b>	<b>562.488,17</b>	<b>61,90%</b>
<b>TOTAL INGRESOS</b>	<b>908.646,86</b>	<b>100,00%</b>



### INDICADORES PRESUPUESTARIOS

<b>Ahorro Bruto:</b>	62.998,69	<b>Indice Endeudamiento:</b>	0,14%
<b>Ahorro Neto:</b>	62.498,69	<b>Inversiones realizadas/hb.:</b>	2.170,09