

# DATOS ECONÓMICOS DE LAS ENTIDADES LOCALES DE LA RIOJA

**Entidad Local: Rincón de Soto**

**Nº habitantes: 3886**

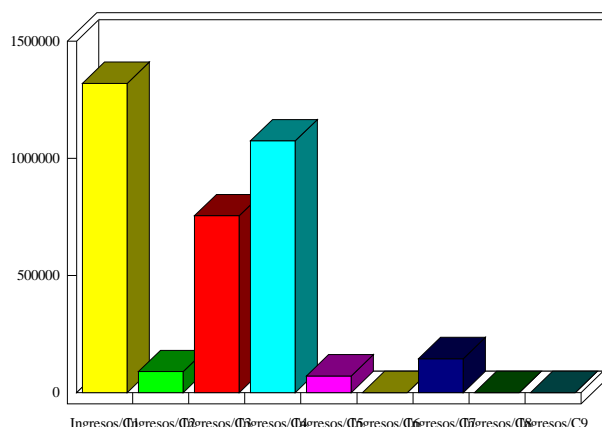
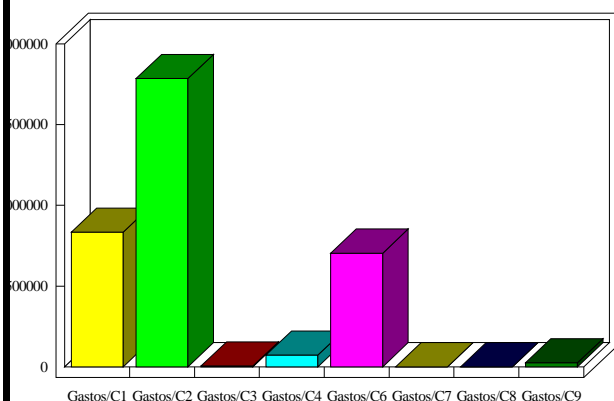
## PRESUPUESTO INICIAL DEL EJERCICIO 2021

### GASTOS

CAPÍTULOS	CRÉDITOS	(%)
I. Personal	833.607,09	24,33%
II. Bienes corrientes	1.785.910,00	52,13%
III. Financieros	5.223,56	0,15%
IV. Transf. Corrientes	72.524,49	2,12%
<b>TOTAL OP. CORR.</b>	<b>2.697.265,14</b>	<b>78,73%</b>
VI. Inver. Reales	703.960,22	20,55%
VII. Transf. de Capital	0,00	0,00%
VIII. Activos Fros.	0,00	0,00%
IX. Pasivos Fros.	24.826,81	0,72%
<b>TOTAL OP.CAPITAL</b>	<b>728.787,03</b>	<b>21,27%</b>
<b>TOTAL GASTOS</b>	<b>3.426.052,17</b>	<b>100,00%</b>

### INGRESOS

CAPÍTULOS	PREVISIONES	(%)
I. Impuestos Directos	1.319.608,08	38,19%
II. Imp. Indirectos	90.000,00	2,60%
III. Tasas y otros Ingr.	755.100,00	21,85%
IV. Transf. Corrientes	1.074.650,00	31,10%
V. Ingr. Patrimoniales	71.100,00	2,06%
<b>TOTAL OP. CORR.</b>	<b>3.310.458,08</b>	<b>95,81%</b>
VI. Enaj. Inv. Reales	0,00	0,00%
VII. Transf. de Capital	144.687,13	4,19%
VIII. Activos Fros.	0,00	0,00%
IX. Pasivos Fros.	0,00	0,00%
<b>TOTAL OP.CAPITAL</b>	<b>144.687,13</b>	<b>4,19%</b>
<b>TOTAL INGRESOS</b>	<b>3.455.145,21</b>	<b>100,00%</b>



### INDICADORES PRESUPUESTARIOS

<b>Ahorro Bruto:</b>	618.416,50	<b>Indice Endeudamiento:</b>	0,91%
<b>Ahorro Neto:</b>	588.366,13	<b>Inversiones realizadas/hb.:</b>	181,15