

# DATOS ECONÓMICOS DE LAS ENTIDADES LOCALES DE LA RIOJA

**Entidad Local: Navarrete**

**Nº habitantes: 2935**

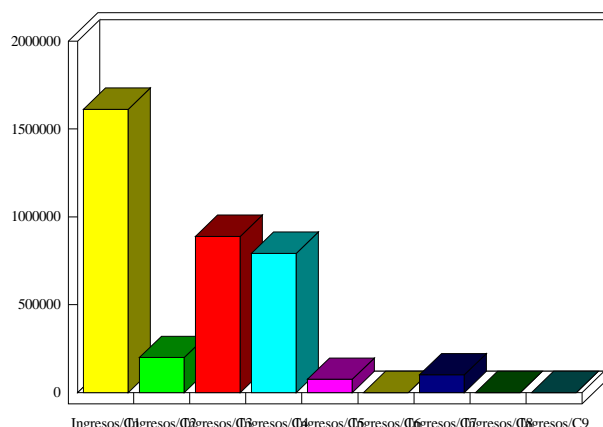
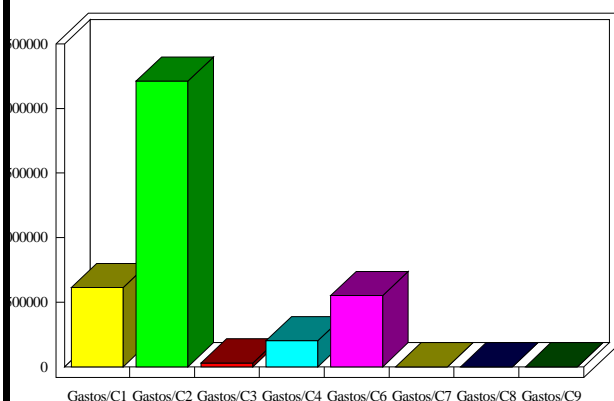
## PRESUPUESTO INICIAL DEL EJERCICIO 2021

### GASTOS

CAPÍTULOS	CRÉDITOS	(%)
I. Personal	613.929,54	17,00%
II. Bienes corrientes	2.212.841,88	61,28%
III. Financieros	30.000,00	0,83%
IV. Transf. Corrientes	202.982,00	5,62%
<b>TOTAL OP. CORR.</b>	<b>3.059.753,42</b>	<b>84,74%</b>
VI. Inver. Reales	551.000,00	15,26%
VII. Transf. de Capital	0,00	0,00%
VIII. Activos Fros.	0,00	0,00%
IX. Pasivos Fros.	0,00	0,00%
<b>TOTAL OP.CAPITAL</b>	<b>551.000,00</b>	<b>15,26%</b>
<b>TOTAL GASTOS</b>	<b>3.610.753,42</b>	<b>100,00%</b>

### INGRESOS

CAPÍTULOS	PREVISIONES	(%)
I. Impuestos Directos	1.611.950,00	43,91%
II. Imp. Indirectos	200.000,00	5,45%
III. Tasas y otros Ingr.	888.700,00	24,21%
IV. Transf. Corrientes	792.700,00	21,60%
V. Ingr. Patrimoniales	75.800,00	2,06%
<b>TOTAL OP. CORR.</b>	<b>3.569.150,00</b>	<b>97,23%</b>
VI. Enaj. Inv. Reales	0,00	0,00%
VII. Transf. de Capital	101.603,42	2,77%
VIII. Activos Fros.	0,00	0,00%
IX. Pasivos Fros.	0,00	0,00%
<b>TOTAL OP.CAPITAL</b>	<b>101.603,42</b>	<b>2,77%</b>
<b>TOTAL INGRESOS</b>	<b>3.670.753,42</b>	<b>100,00%</b>



### INDICADORES PRESUPUESTARIOS

<b>Ahorro Bruto:</b>	<b>539.396,58</b>	<b>Indice Endeudamiento:</b>	<b>0,84%</b>
<b>Ahorro Neto:</b>	<b>509.396,58</b>	<b>Inversiones realizadas/hb.:</b>	<b>187,73</b>