

# DATOS ECONÓMICOS DE LAS ENTIDADES LOCALES DE LA RIOJA

**Entidad Local: Redal (EI)**

**N° habitantes: 152**

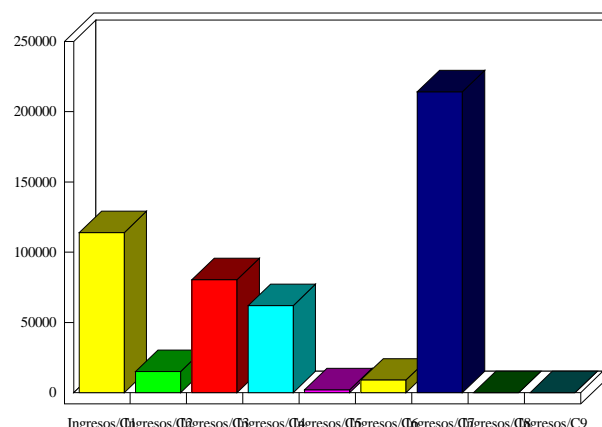
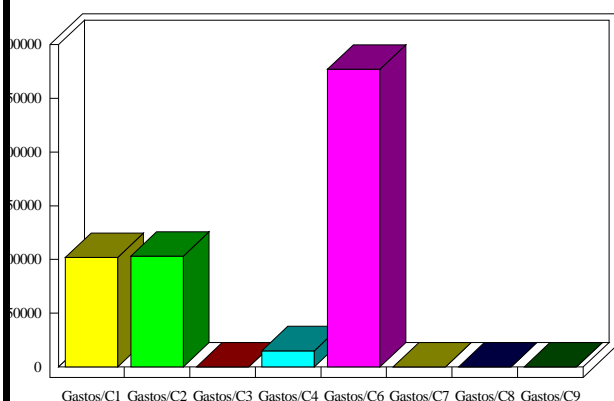
## PRESUPUESTO INICIAL DEL EJERCICIO 2021

### GASTOS

CAPÍTULOS	CRÉDITOS	(%)
I. Personal	101.752,88	20,48%
II. Bienes corrientes	103.000,00	20,73%
III. Financieros	0,00	0,00%
IV. Transf. Corrientes	15.000,00	3,02%
<b>TOTAL OP. CORR.</b>	<b>219.752,88</b>	<b>44,24%</b>
VI. Inver. Reales	277.000,00	55,76%
VII. Transf. de Capital	0,00	0,00%
VIII. Activos Fros.	0,00	0,00%
IX. Pasivos Fros.	0,00	0,00%
<b>TOTAL OP.CAPITAL</b>	<b>277.000,00</b>	<b>55,76%</b>
<b>TOTAL GASTOS</b>	<b>496.752,88</b>	<b>100,00%</b>

### INGRESOS

CAPÍTULOS	PREVISIONES	(%)
I. Impuestos Directos	114.000,00	22,95%
II. Imp. Indirectos	15.000,00	3,02%
III. Tasas y otros Ingr.	80.527,88	16,21%
IV. Transf. Corrientes	62.000,00	12,48%
V. Ingr. Patrimoniales	2.000,00	0,40%
<b>TOTAL OP. CORR.</b>	<b>273.527,88</b>	<b>55,06%</b>
VI. Enaj. Inv. Reales	9.000,00	1,81%
VII. Transf. de Capital	214.225,00	43,13%
VIII. Activos Fros.	0,00	0,00%
IX. Pasivos Fros.	0,00	0,00%
<b>TOTAL OP.CAPITAL</b>	<b>223.225,00</b>	<b>44,94%</b>
<b>TOTAL INGRESOS</b>	<b>496.752,88</b>	<b>100,00%</b>



### INDICADORES PRESUPUESTARIOS

<b>Ahorro Bruto:</b>	53.775,00	<b>Indice Endeudamiento:</b>	0,00%
<b>Ahorro Neto:</b>	53.775,00	<b>Inversiones realizadas/hb.:</b>	1.822,37