

DATOS ECONÓMICOS DE LAS ENTIDADES LOCALES DE LA RIOJA

Entidad Local: Sojuela

N° habitantes: 313

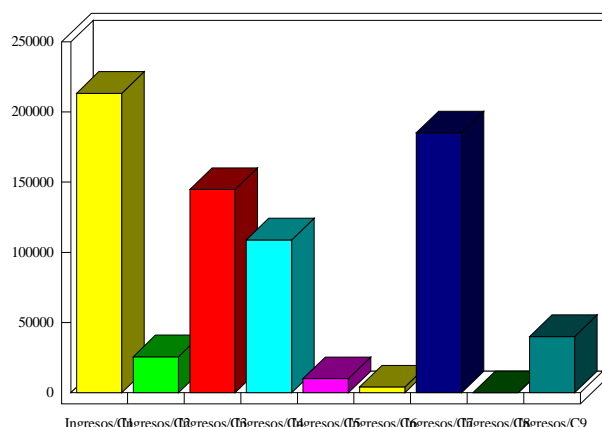
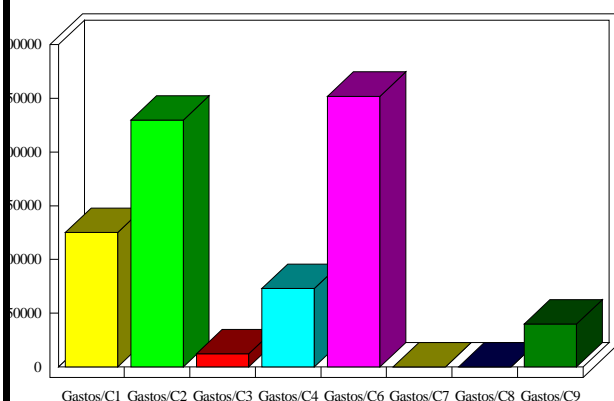
PRESUPUESTO INICIAL DEL EJERCICIO 2020

GASTOS

CAPÍTULOS	CRÉDITOS	(%)
I. Personal	125.113,69	17,10%
II. Bienes corrientes	229.788,08	31,40%
III. Financieros	12.000,00	1,64%
IV. Transf. Corrientes	72.945,69	9,97%
TOTAL OP. CORR.	439.847,46	60,11%
VI. Inver. Reales	251.941,31	34,43%
VII. Transf. de Capital	0,00	0,00%
VIII. Activos Fros.	0,00	0,00%
IX. Pasivos Fros.	40.000,00	5,47%
TOTAL OP.CAPITAL	291.941,31	39,89%
TOTAL GASTOS	731.788,77	100,00%

INGRESOS

CAPÍTULOS	PREVISIONES	(%)
I. Impuestos Directos	213.319,62	29,15%
II. Imp. Indirectos	25.646,12	3,50%
III. Tasas y otros Ingr.	144.803,39	19,79%
IV. Transf. Corrientes	108.897,57	14,88%
V. Ingr. Patrimoniales	9.950,12	1,36%
TOTAL OP. CORR.	502.616,82	68,68%
VI. Enaj. Inv. Reales	4.000,00	0,55%
VII. Transf. de Capital	185.171,95	25,30%
VIII. Activos Fros.	0,00	0,00%
IX. Pasivos Fros.	40.000,00	5,47%
TOTAL OP.CAPITAL	229.171,95	31,32%
TOTAL INGRESOS	731.788,77	100,00%



INDICADORES PRESUPUESTARIOS

Ahorro Bruto:	74.769,36	Indice Endeudamiento:	10,35%
Ahorro Neto:	22.769,36	Inversiones realizadas/hb.:	804,92