

# DATOS ECONÓMICOS DE LAS ENTIDADES LOCALES DE LA RIOJA

**Entidad Local: Santa Eulalia Bajera**

**N° habitantes: 112**

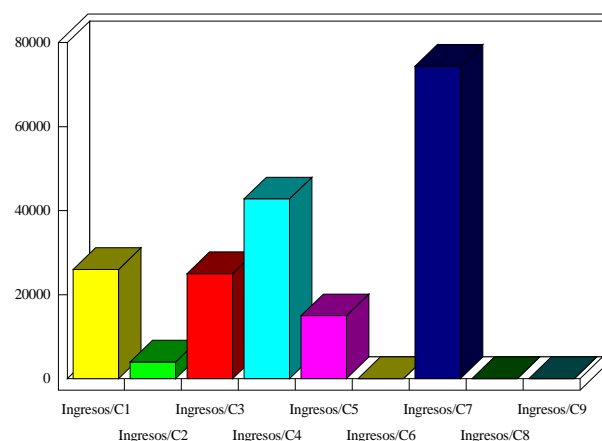
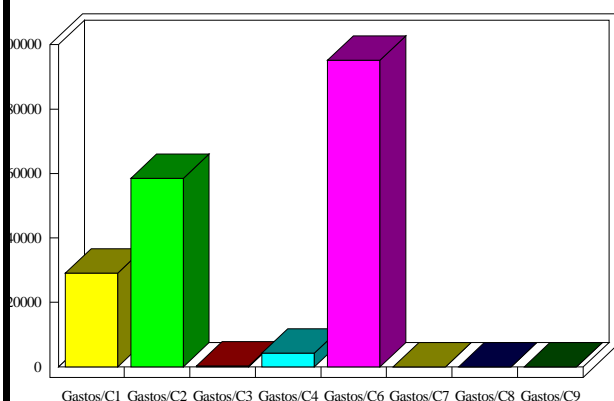
## PRESUPUESTO INICIAL DEL EJERCICIO 2020

### GASTOS

CAPÍTULOS	CRÉDITOS	(%)
I. Personal	29.103,00	15,54%
II. Bienes corrientes	58.500,00	31,24%
III. Financieros	300,00	0,16%
IV. Transf. Corrientes	4.200,00	2,24%
<b>TOTAL OP. CORR.</b>	<b>92.103,00</b>	<b>49,19%</b>
VI. Inver. Reales	95.150,00	50,81%
VII. Transf. de Capital	0,00	0,00%
VIII. Activos Fros.	0,00	0,00%
IX. Pasivos Fros.	0,00	0,00%
<b>TOTAL OP.CAPITAL</b>	<b>95.150,00</b>	<b>50,81%</b>
<b>TOTAL GASTOS</b>	<b>187.253,00</b>	<b>100,00%</b>

### INGRESOS

CAPÍTULOS	PREVISIONES	(%)
I. Impuestos Directos	26.000,00	13,88%
II. Imp. Indirectos	4.000,00	2,14%
III. Tasas y otros Ingr.	25.000,00	13,35%
IV. Transf. Corrientes	42.825,00	22,87%
V. Ingr. Patrimoniales	14.999,78	8,01%
<b>TOTAL OP. CORR.</b>	<b>112.824,78</b>	<b>60,25%</b>
VI. Enaj. Inv. Reales	0,00	0,00%
VII. Transf. de Capital	74.428,22	39,75%
VIII. Activos Fros.	0,00	0,00%
IX. Pasivos Fros.	0,00	0,00%
<b>TOTAL OP.CAPITAL</b>	<b>74.428,22</b>	<b>39,75%</b>
<b>TOTAL INGRESOS</b>	<b>187.253,00</b>	<b>100,00%</b>



### INDICADORES PRESUPUESTARIOS

<b>Ahorro Bruto:</b>	21.021,78	<b>Indice Endeudamiento:</b>	0,27%
<b>Ahorro Neto:</b>	20.721,78	<b>Inversiones realizadas/hb.:</b>	849,55