

DATOS ECONÓMICOS DE LAS ENTIDADES LOCALES DE LA RIOJA

Entidad Local: Ochánduri

N° habitantes: 78

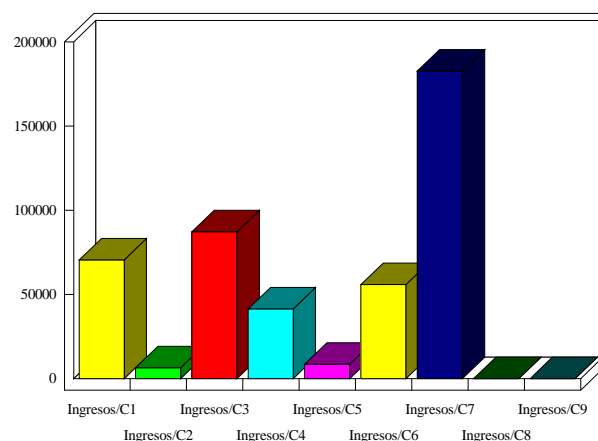
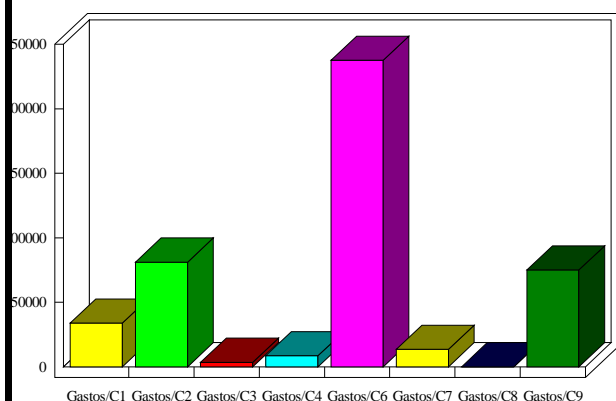
PRESUPUESTO INICIAL DEL EJERCICIO 2020

GASTOS

CAPÍTULOS	CRÉDITOS	(%)
I. Personal	33.850,00	7,47%
II. Bienes corrientes	81.050,00	17,89%
III. Financieros	3.500,00	0,77%
IV. Transf. Corrientes	8.540,00	1,89%
TOTAL OP. CORR.	126.940,00	28,02%
VI. Inver. Reales	237.501,31	52,43%
VII. Transf. de Capital	13543,07	2,99%
VIII. Activos Fros.	0,00	0,00%
IX. Pasivos Fros.	75.000,00	16,56%
TOTAL OP.CAPITAL	326.044,38	71,98%
TOTAL GASTOS	452.984,38	100,00%

INGRESOS

CAPÍTULOS	PREVISIONES	(%)
I. Impuestos Directos	70.500,00	15,56%
II. Imp. Indirectos	6.500,00	1,43%
III. Tasas y otros Ingr.	87.234,97	19,26%
IV. Transf. Corrientes	41.500,00	9,16%
V. Ingr. Patrimoniales	8.600,00	1,90%
TOTAL OP. CORR.	214.334,97	47,32%
VI. Enaj. Inv. Reales	56.000,00	12,36%
VII. Transf. de Capital	182.649,41	40,32%
VIII. Activos Fros.	0,00	0,00%
IX. Pasivos Fros.	0,00	0,00%
TOTAL OP.CAPITAL	238.649,41	52,68%
TOTAL INGRESOS	452.984,38	100,00%



INDICADORES PRESUPUESTARIOS

Ahorro Bruto:	90.894,97	Indice Endeudamiento:	36,62%
Ahorro Neto:	12.394,97	Inversiones realizadas/hb.:	3.044,89