

DATOS ECONÓMICOS DE LAS ENTIDADES LOCALES DE LA RIOJA

Entidad Local: Camprovín

Nº habitantes: 151

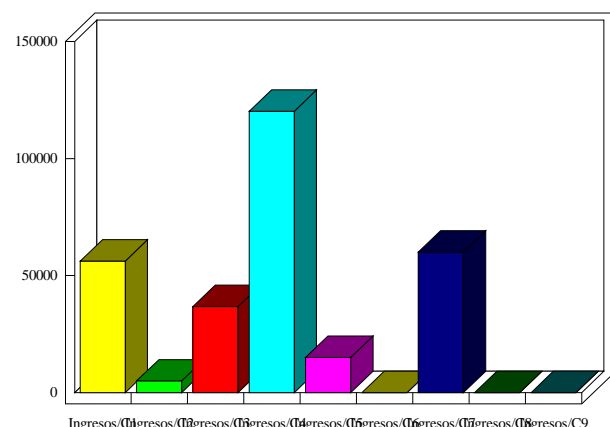
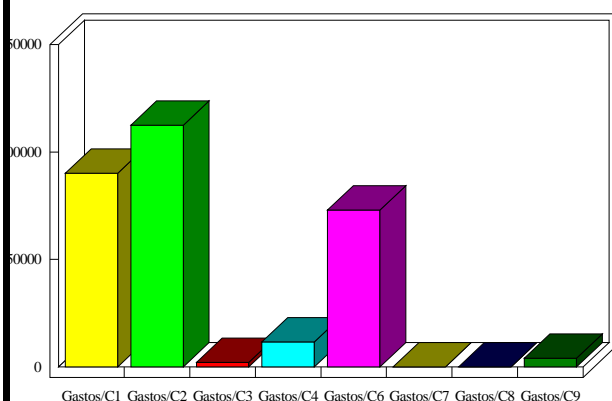
PRESUPUESTO INICIAL DEL EJERCICIO 2020

GASTOS

CAPÍTULOS	CRÉDITOS	(%)
I. Personal	90.127,67	30,74%
II. Bienes corrientes	112.509,00	38,37%
III. Financieros	2.000,00	0,68%
IV. Transf. Corrientes	11.600,00	3,96%
TOTAL OP. CORR.	216.236,67	73,74%
VI. Inver. Reales	73.000,00	24,89%
VII. Transf. de Capital	0,00	0,00%
VIII. Activos Fros.	0,00	0,00%
IX. Pasivos Fros.	4.000,00	1,36%
TOTAL OP.CAPITAL	77.000,00	26,26%
TOTAL GASTOS	293.236,67	100,00%

INGRESOS

CAPÍTULOS	PREVISIONES	(%)
I. Impuestos Directos	56.200,00	19,17%
II. Imp. Indirectos	5.000,00	1,71%
III. Tasas y otros Ingr.	36.758,38	12,54%
IV. Transf. Corrientes	120.228,65	41,00%
V. Ingr. Patrimoniales	15.000,00	5,12%
TOTAL OP. CORR.	233.187,03	79,52%
VI. Enaj. Inv. Reales	0,00	0,00%
VII. Transf. de Capital	60.050,00	20,48%
VIII. Activos Fros.	0,00	0,00%
IX. Pasivos Fros.	0,00	0,00%
TOTAL OP.CAPITAL	60.050,00	20,48%
TOTAL INGRESOS	293.237,03	100,00%



INDICADORES PRESUPUESTARIOS

Ahorro Bruto:	18.950,36	Indice Endeudamiento:	2,57%
Ahorro Neto:	12.950,36	Inversiones realizadas/hb.:	483,44