

DATOS ECONÓMICOS DE LAS ENTIDADES LOCALES DE LA RIOJA

Entidad Local: Zarzosa

Nº habitantes: 14

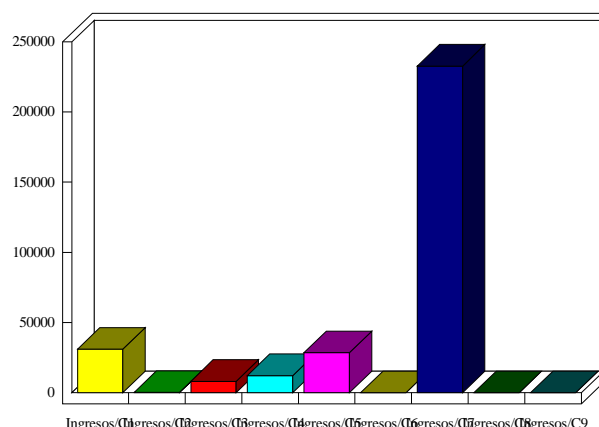
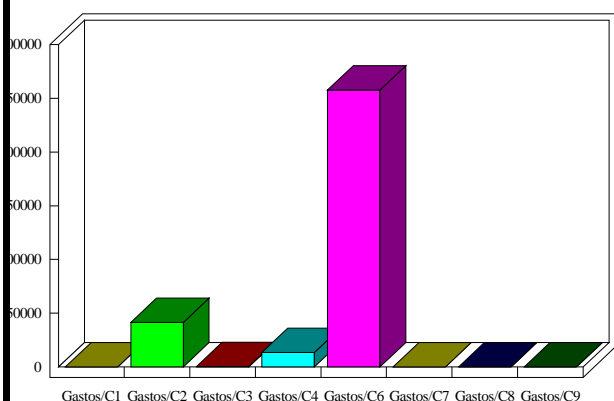
PRESUPUESTO INICIAL DEL EJERCICIO 2019

GASTOS

CAPÍTULOS	CRÉDITOS	(%)
I. Personal	0,00	0,00%
II. Bienes corrientes	41.482,27	13,27%
III. Financieros	200,00	0,06%
IV. Transf. Corrientes	13.280,00	4,25%
TOTAL OP. CORR.	54.962,27	17,58%
VI. Inver. Reales	257.677,28	82,42%
VII. Transf. de Capital	0,00	0,00%
VIII. Activos Fros.	0,00	0,00%
IX. Pasivos Fros.	0,00	0,00%
TOTAL OP.CAPITAL	257.677,28	82,42%
TOTAL GASTOS	312.639,55	100,00%

INGRESOS

CAPÍTULOS	PREVISIONES	(%)
I. Impuestos Directos	31.000,00	9,92%
II. Imp. Indirectos	200,00	0,06%
III. Tasas y otros Ingr.	8.060,00	2,58%
IV. Transf. Corrientes	12.170,00	3,89%
V. Ingr. Patrimoniales	28.500,00	9,12%
TOTAL OP. CORR.	79.930,00	25,57%
VI. Enaj. Inv. Reales	0,00	0,00%
VII. Transf. de Capital	232.709,55	74,43%
VIII. Activos Fros.	0,00	0,00%
IX. Pasivos Fros.	0,00	0,00%
TOTAL OP.CAPITAL	232.709,55	74,43%
TOTAL INGRESOS	312.639,55	100,00%



INDICADORES PRESUPUESTARIOS

Ahorro Bruto:	25.167,73	Indice Endeudamiento:	0,25%
Ahorro Neto:	24.967,73	Inversiones realizadas/hb.:	18.405,52