

DATOS ECONÓMICOS DE LAS ENTIDADES LOCALES DE LA RIOJA

Entidad Local: San Vicente de la Sonsierra

Nº habitantes: 1015

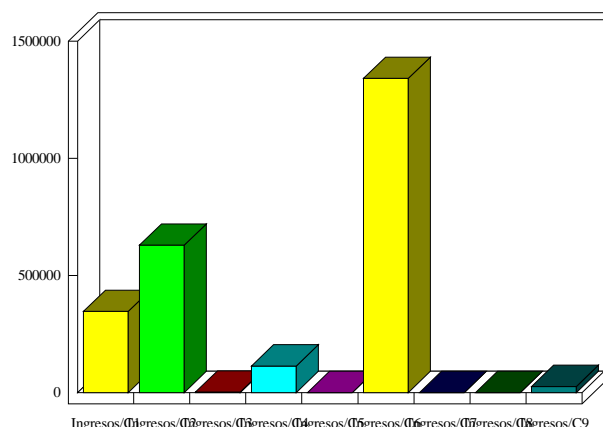
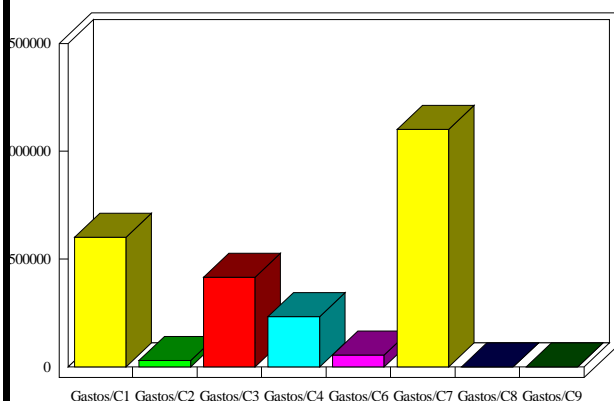
PRESUPUESTO INICIAL DEL EJERCICIO 2019

GASTOS

CAPÍTULOS	CRÉDITOS	(%)
I. Personal	600.822,20	24,67%
II. Bienes corrientes	30.000,00	1,23%
III. Financieros	415.500,00	17,06%
IV. Transf. Corrientes	232.537,26	9,55%
TOTAL OP. CORR.	1.278.859,46	52,51%
VI. Inver. Reales	55.000,00	2,26%
VII. Transf. de Capital	1101571,12	45,23%
VIII. Activos Fros.	0,00	0,00%
IX. Pasivos Fros.	0,00	0,00%
TOTAL OP.CAPITAL	1.156.571,12	47,49%
TOTAL GASTOS	2.435.430,58	100,00%

INGRESOS

CAPÍTULOS	PREVISIONES	(%)
I. Impuestos Directos	346.535,90	14,10%
II. Imp. Indirectos	629.130,00	25,60%
III. Tasas y otros Ingr.	2.000,00	0,08%
IV. Transf. Corrientes	113.335,00	4,61%
V. Ingr. Patrimoniales	0,00	0,00%
TOTAL OP. CORR.	1.091.000,90	44,39%
VI. Enaj. Inv. Reales	1.340.680,08	54,55%
VII. Transf. de Capital	0,00	0,00%
VIII. Activos Fros.	0,00	0,00%
IX. Pasivos Fros.	26.250,00	1,07%
TOTAL OP.CAPITAL	1.366.930,08	55,61%
TOTAL INGRESOS	2.457.930,98	100,00%



INDICADORES PRESUPUESTARIOS

Ahorro Bruto:	227.641,44	Indice Endeudamiento:	38,08%
Ahorro Neto:	-187.858,56	Inversiones realizadas/hb.:	54,19