

# DATOS ECONÓMICOS DE LAS ENTIDADES LOCALES DE LA RIOJA

**Entidad Local: Rodezno**

**N° habitantes: 229**

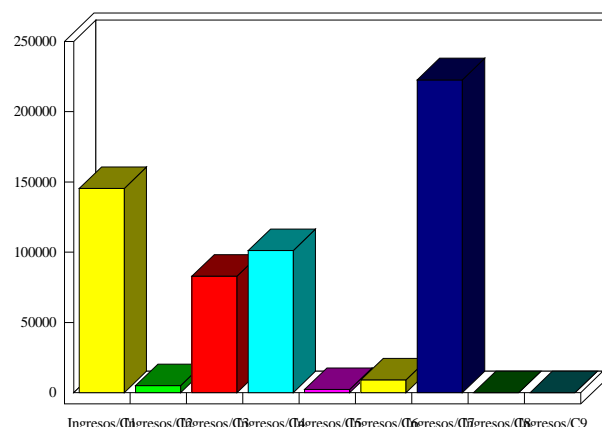
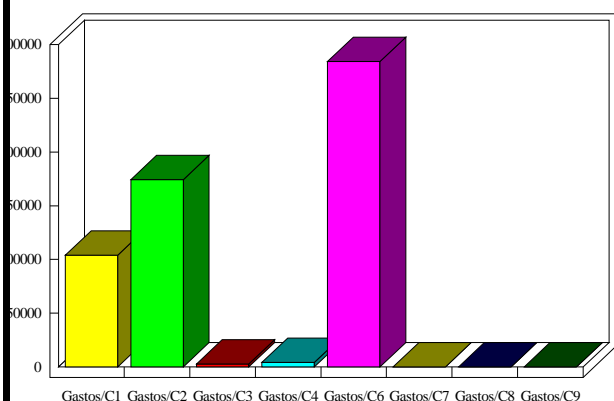
## PRESUPUESTO INICIAL DEL EJERCICIO 2019

### GASTOS

CAPÍTULOS	CRÉDITOS	(%)
I. Personal	103.969,29	18,27%
II. Bienes corrientes	174.284,80	30,63%
III. Financieros	2.500,00	0,44%
IV. Transf. Corrientes	4.000,00	0,70%
<b>TOTAL OP. CORR.</b>	<b>284.754,09</b>	<b>50,05%</b>
VI. Inver. Reales	284.164,24	49,95%
VII. Transf. de Capital	0,00	0,00%
VIII. Activos Fros.	0,00	0,00%
IX. Pasivos Fros.	0,00	0,00%
<b>TOTAL OP.CAPITAL</b>	<b>284.164,24</b>	<b>49,95%</b>
<b>TOTAL GASTOS</b>	<b>568.918,33</b>	<b>100,00%</b>

### INGRESOS

CAPÍTULOS	PREVISIONES	(%)
I. Impuestos Directos	145.417,08	25,56%
II. Imp. Indirectos	5.000,00	0,88%
III. Tasas y otros Ingr.	83.031,92	14,59%
IV. Transf. Corrientes	101.159,92	17,78%
V. Ingr. Patrimoniales	2.357,25	0,41%
<b>TOTAL OP. CORR.</b>	<b>336.966,17</b>	<b>59,23%</b>
VI. Enaj. Inv. Reales	9.202,16	1,62%
VII. Transf. de Capital	222.750,00	39,15%
VIII. Activos Fros.	0,00	0,00%
IX. Pasivos Fros.	0,00	0,00%
<b>TOTAL OP.CAPITAL</b>	<b>231.952,16</b>	<b>40,77%</b>
<b>TOTAL INGRESOS</b>	<b>568.918,33</b>	<b>100,00%</b>



### INDICADORES PRESUPUESTARIOS

<b>Ahorro Bruto:</b>	54.712,08	<b>Indice Endeudamiento:</b>	0,74%
<b>Ahorro Neto:</b>	52.212,08	<b>Inversiones realizadas/hb.:</b>	1.240,89