

# DATOS ECONÓMICOS DE LAS ENTIDADES LOCALES DE LA RIOJA

**Entidad Local: Préjano**

**N° habitantes: 217**

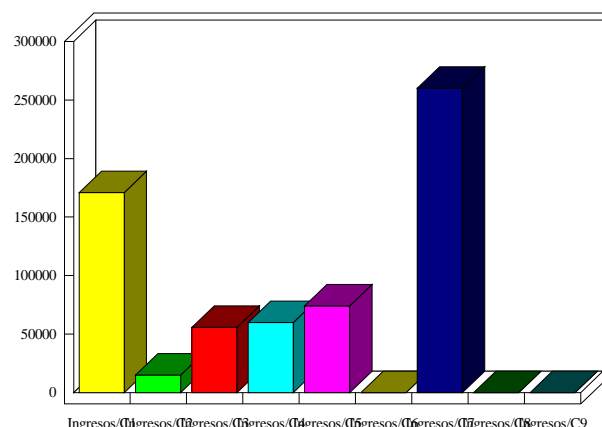
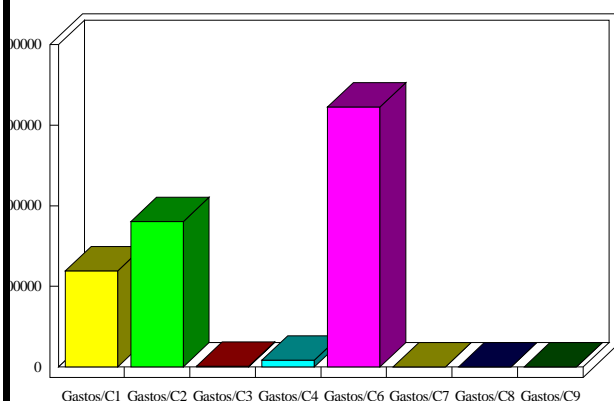
## PRESUPUESTO INICIAL DEL EJERCICIO 2019

### GASTOS

CAPÍTULOS	CRÉDITOS	(%)
I. Personal	119.233,82	18,89%
II. Bienes corrientes	180.300,00	28,57%
III. Financieros	800,00	0,13%
IV. Transf. Corrientes	8.300,00	1,32%
<b>TOTAL OP. CORR.</b>	<b>308.633,82</b>	<b>48,90%</b>
VI. Inver. Reales	322.500,00	51,10%
VII. Transf. de Capital	0,00	0,00%
VIII. Activos Fros.	0,00	0,00%
IX. Pasivos Fros.	0,00	0,00%
<b>TOTAL OP.CAPITAL</b>	<b>322.500,00</b>	<b>51,10%</b>
<b>TOTAL GASTOS</b>	<b>631.133,82</b>	<b>100,00%</b>

### INGRESOS

CAPÍTULOS	PREVISIONES	(%)
I. Impuestos Directos	171.000,00	26,90%
II. Imp. Indirectos	15.000,00	2,36%
III. Tasas y otros Ingr.	55.700,00	8,76%
IV. Transf. Corrientes	60.000,00	9,44%
V. Ingr. Patrimoniales	74.100,00	11,65%
<b>TOTAL OP. CORR.</b>	<b>375.800,00</b>	<b>59,11%</b>
VI. Enaj. Inv. Reales	0,00	0,00%
VII. Transf. de Capital	260.000,00	40,89%
VIII. Activos Fros.	0,00	0,00%
IX. Pasivos Fros.	0,00	0,00%
<b>TOTAL OP.CAPITAL</b>	<b>260.000,00</b>	<b>40,89%</b>
<b>TOTAL INGRESOS</b>	<b>635.800,00</b>	<b>100,00%</b>



### INDICADORES PRESUPUESTARIOS

<b>Ahorro Bruto:</b>	67.966,18	<b>Indice Endeudamiento:</b>	0,21%
<b>Ahorro Neto:</b>	67.166,18	<b>Inversiones realizadas/hb.:</b>	1.486,18