

DATOS ECONÓMICOS DE LAS ENTIDADES LOCALES DE LA RIOJA

Entidad Local: Pradejón

Nº habitantes: 3822

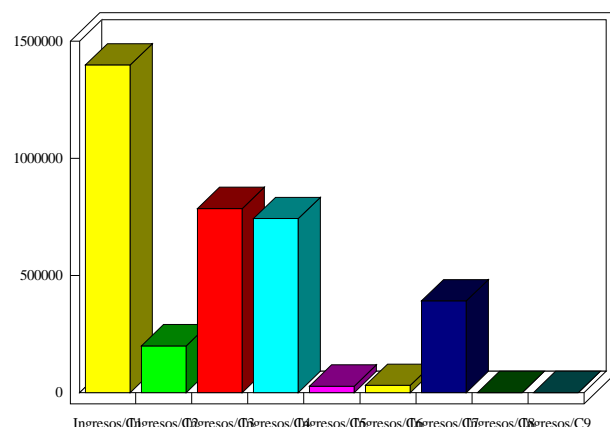
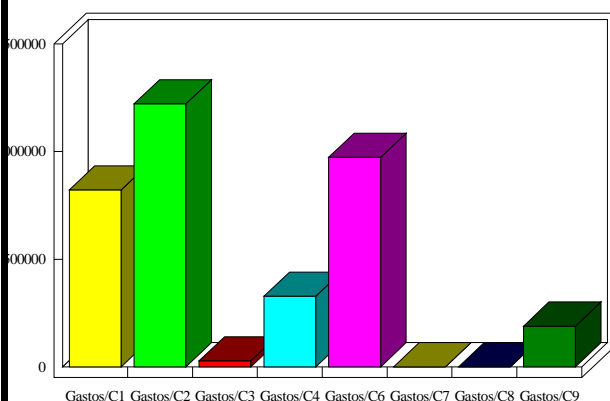
PRESUPUESTO INICIAL DEL EJERCICIO 2019

GASTOS

CAPÍTULOS	CRÉDITOS	(%)
I. Personal	821.550,06	23,07%
II. Bienes corrientes	1.221.277,00	34,30%
III. Financieros	28.250,00	0,79%
IV. Transf. Corrientes	327.750,00	9,21%
TOTAL OP. CORR.	2.398.827,06	67,37%
VI. Inver. Reales	972.900,00	27,32%
VII. Transf. de Capital	0,00	0,00%
VIII. Activos Fros.	0,00	0,00%
IX. Pasivos Fros.	188.772,14	5,30%
TOTAL OP.CAPITAL	1.161.672,14	32,63%
TOTAL GASTOS	3.560.499,20	100,00%

INGRESOS

CAPÍTULOS	PREVISIONES	(%)
I. Impuestos Directos	1.398.153,74	39,09%
II. Imp. Indirectos	200.000,00	5,59%
III. Tasas y otros Ingr.	785.471,00	21,96%
IV. Transf. Corrientes	742.623,00	20,76%
V. Ingr. Patrimoniales	27.774,00	0,78%
TOTAL OP. CORR.	3.154.021,74	88,19%
VI. Enaj. Inv. Reales	31.000,00	0,87%
VII. Transf. de Capital	391.408,67	10,94%
VIII. Activos Fros.	0,00	0,00%
IX. Pasivos Fros.	0,00	0,00%
TOTAL OP.CAPITAL	422.408,67	11,81%
TOTAL INGRESOS	3.576.430,41	100,00%



INDICADORES PRESUPUESTARIOS

Ahorro Bruto:	783.444,68	Indice Endeudamiento:	6,88%
Ahorro Neto:	566.422,54	Inversiones realizadas/hb.:	254,55